

この街いちばんの笑顔で寄り添いたい



HOTEL GRANVIA



HOTEL VISCHIO
by GRANVIA



THE OSAKA STATION
HOTEL



Nara Hotel



Umekoji Potel
KYOTO



POINT 1
駅直結の
ベストアクセス

西日本エリアの主要駅に展開するJR西日本ホテルズは、圧倒的な利便性で、観光やビジネスに大変便利です。

JR西日本ホテルズ
5つの魅力

POINT 2
充実の
館内施設

お客様のニーズに合わせてご滞在をお楽しみいただけるよう、多彩な施設を併設しております。



POINT 3
様々なタイプの
客室

上質のくつろぎが、駅のすぐそばに。観光やビジネスなど、ご要望に合わせてお選びいただける様々なタイプの客室をご用意しており、きめ細やかなサービスで、みなさまの旅をお手伝いします。



POINT 4
選べる多彩な
レストラン

厳選した食材を用いた心に残る料理の数々。大切な方へのおもてなしからご家族やご友人との会食まで、お好みやご用途に合わせてお楽しみいただけるレストラン&バーを取り揃えています。



POINT 5
豊富な
宴会場

MICEに対応できる大規模な宴会場から、中・小規模会場まで、様々なタイプの宴会場を有しており、お客様の多様なご要望にお応えします。



JR西日本ホテルズは、近畿圏を中心に、5ブランド13ホテルを展開するホテルグループです。地域とともにお客様を魅了するフルサービス型のホテルグランヴィア、抜群のアクセスと先進的なサービスを提供する宿泊主体型のホテルヴィスキオ、コミュニティ型の梅小路ポテル、ノスタルジックな世界観を提供する奈良ホテルなど、多彩なブランドを展開しています。

JR西日本ホテルズ

JR西日本ホテルズ

アイコンのご説明



ホテルグランヴィア京都

客室 541室 (最大収容人数 1092名)
宴会場数:11 / 大宴会場:「源氏の間」
最大収容人数 (正餐) 700名



JR京都駅
直結



ホテルグランヴィア大阪

客室 726室 (最大収容人数 1331名)
宴会場数:11 / 大宴会場:「名庭の間」
最大収容人数 (正餐) 300名



JR大阪駅
直結



ホテルグランヴィア和歌山

客室 155室 (最大収容人数 238名)
宴会場数:7 / 大宴会場:「ルグラン」
最大収容人数 (正餐) 374名



JR和歌山駅中央口
徒歩2分



ホテルグランヴィア岡山

客室 329室 (最大収容人数 515名)
宴会場数:11 / 大宴会場:「フェニックス」
最大収容人数 (正餐) 640名



JR岡山駅
直結



ホテルグランヴィア広島

客室 407室 (最大収容人数 597名)
宴会場数:12 / 大宴会場:「悠久」
最大収容人数 (正餐) 600名



JR広島駅
直結



ホテルグランヴィア広島サウスゲート

客室 380室 (最大収容人数 852名)



JR広島駅
直上



ホテルヴィスキオ京都

客室 423室 (最大収容人数 899名)



JR京都駅八条口
徒歩2分



ホテルヴィスキオ大阪

客室 400室 (最大収容人数 899名)



JR大阪駅中央北口
徒歩5分



ホテルヴィスキオ尼崎

客室 190室 (最大収容人数 409名)
宴会場数:8 / 大宴会場:「オーク」
最大収容人数 (正餐) 200名



JR尼崎駅
直結



ホテルヴィスキオ富山

客室 182室 (最大収容人数 387名)



JR富山駅南口
徒歩1分



奈良ホテル

客室 127室 (最大収容人数 254名)
宴会場数:7 / 大宴会場:「大和の間」
最大収容人数 (正餐) 330名



JR奈良駅より
車で約10分



Umekoji Potel

客室数 144室 (最大収容人数 364名)
宴会場数:1 / 大宴会場:「Party Room」
最大収容人数 (正餐) 60名



梅小路京都西駅より
徒歩約5分



THE OSAKA STATION HOTEL

客室 418室 (最大収容人数 910名)
宴会場数:5
大宴会場:「THE BALLROOM」
最大収容人数 (正餐) 420名



JR大阪駅西口
直結



レストランと宴会場の空き状況がご覧いただけます



JR西日本ホテルズの2つの会員制度



入会はこちら

お問い合わせ先

東京営業所 JR西日本ホテルズ 東京営業所
Tel.03-4363-2100 Fax.03-4363-2111
E-mail: tokyo_info@hotels.westjr.co.jp

シンガポール支店 JR西日本ホテルズ シンガポール支店
E-mail: sg_sales@hotels.westjr.co.jp



JR西日本ホテルズ
公式サイト

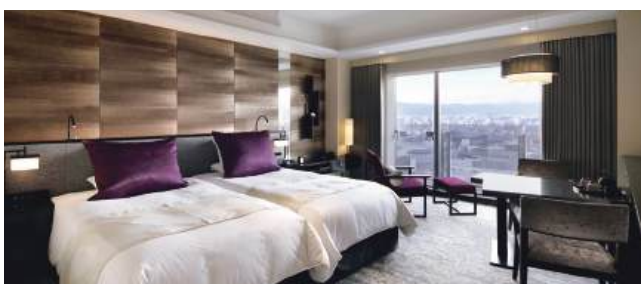


ホテルグランヴィア京都

新しき古都へ。京都の玄関口として、人と文化と情報、そして「歴史」と「未来」が交差するステージ、ホテルグランヴィア京都。伝統がもたらす心地良い時間と新しい感動が、ここから始まります。

G 客室 Guest Rooms

客室
詳細はこちら▶



グランヴィアデラックスツイン



スーペリアツイン タワービュー

総客室数：541



チェックイン 3:00pm

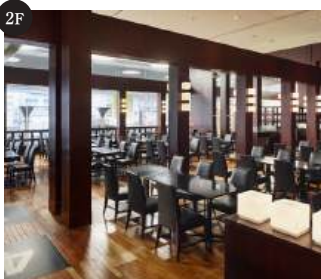
チェックアウト 12:00pm

ルームタイプ	部屋数	面積
ツイン	345	26-33 m ²
ダブル	75	24-32 m ²
ファミリールーム	5	62 m ²
ユニバーサルルーム	6	34 m ²
トリプルルーム	4	41 m ²

グランヴィアフロア他（グランヴィアラウンジへアクセス可）

ツイン/ダブル	85	26-48 m ²
ファミリールーム	2	62 m ²
スイート	19	50-180 m ²

B 朝食 Breakfast



カフェレストラン ル・タン 164 席



和食 浮橋 98席

C グランヴィアラウンジ Club Lounge



グランヴィアフロア宿泊者専用「グランヴィアラウンジ」

F 館内施設 Facilities

オンラインショップ
詳細はこちら▶



プール・フィットネス



ペストリー&ベーカリーショップ ル・タン



ホテルショップ

宴会場 Events & Meetings



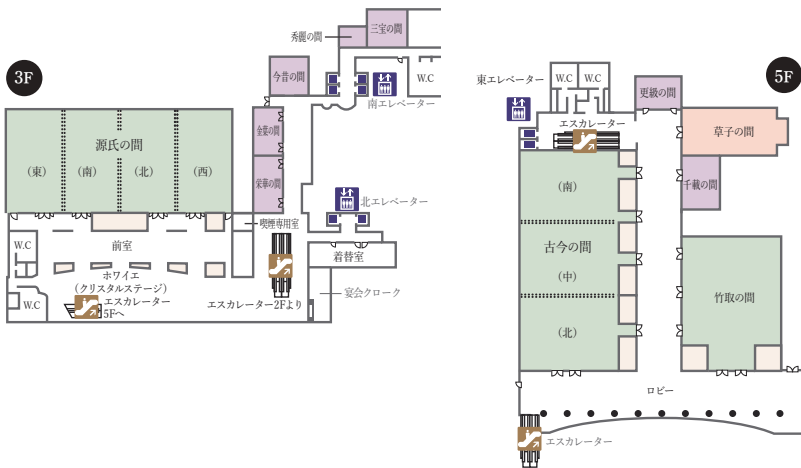
宴会場
詳細はこちら▶



源氏の間



古今の間



フロア	会場名	面積 m ²	天井高	収容人員		
				正餐	立食	スクール
3F	源氏の間 (全)	1200	5.8	700	1200	1000
	(3/4)	880	5.8	430	750	720
	(1/2)	580	5.8	280	500	450
	(1/4)	280	5.8	130	250	240
	栄華の間	90	2.6	40	40	66
	金葉の間	70	2.6	30	30	54
	今昔の間	80	2.6	40	40	60
	三宝の間 (全)	66	2.6	30	30	27
	(1/2)	33	2.6	—	—	15
	(1/2)	20	2.6	—	—	—
5F	古今の間 (全)	730	5.2	400	600	700
	(2/3)	470	5.2	250	360	330
	(1/3)	230	5.2	100	180	165
	竹取の間	360	5.5	180	300	260
	草子の間	150	5.0	60	80	95
	千載の間	60	2.6	30	30	40
	更級の間	39	2.6	—	—	10

レストラン&バー Restaurants & Bars

レストラン&バー
詳細はこちら▶



ビュー&ダイニング「コトシエール」70席



鉄板焼「五山望」27席



中国料理「六本木樓外樓」96席



和食「浮橋」98席



京懐石 美濃吉「竹茂楼」56席



天婦羅処「京林泉」29席



ゲストハウス「塩小路楽軒」4室



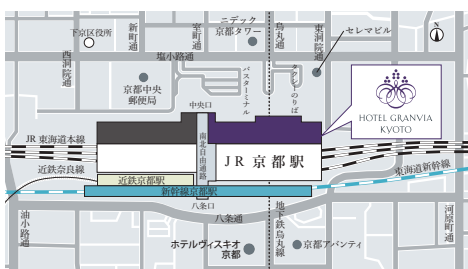
カフェレストラン「ル・タン」164席



メインバー「オルビット」62席



ロビーラウンジ「グランジュエル」90席




〒600-8216 京都市下京区烏丸通塩小路下ル
JR京都駅中央口
TEL 075-344-8888 (大代表)
FAX 075-344-4400
https://www.granvia-kyoto.co.jp



公式ウェブサイト
詳細はこちら

- ・JR京都駅直結。中央改札口より正面右側エスカレーターを上り、2階ロビーへお越しください。
- ・東京駅より新幹線にて京都駅まで約2時間20分。
- ・関西国際空港より、JR関空特急「はるか」にて約75分。
- ・関西国際空港より、空港リムジンバスにて約88分。(京都駅八条口発着)





ホテルグランヴィア大阪

関西の玄関口 JR大阪駅直結の利便性を誇るホテルグランヴィア大阪。
ビジネスやご旅行など、ニーズに合わせた豊富なルームタイプをご用意しております。
個性のある9タイプのレストランと11の宴会場を備えています。

客室 Guest Rooms

客室
詳細はこちら▶



グランヴィアツイン (グランヴィアフロア)



スタンダードツイン



デラックスシングル

総客室数：726



チェックイン 3:00pm

チェックアウト 12:00pm

ルームタイプ	部屋数	面積
シングル	292	14-20 m ²
ダブル	107	17-35 m ²
ツイン	238	17-38 m ²
ファミリールーム	20	43-70 m ²
ユニバーサルルーム	1	38 m ²

最上階 (27階) グランヴィアフロア (グランヴィアラウンジへアクセス可)

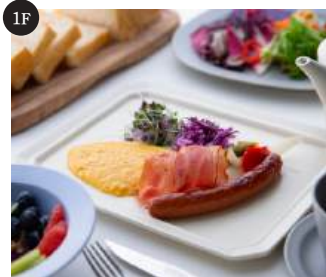
禁煙

ツイン	29	30-38 m ²
ダブル	39	21-30 m ²

B 朝食 Breakfast



和洋ブッフェ (フレンチレストラン「フルーヴ」)



モーニングセット (カフェ&ダイニング「IGNITE」)

C グランヴィアラウンジ Club Lounge



グランヴィアフロア宿泊者専用「グランヴィアラウンジ」

F 館内施設 Facilities



正面玄関



インフォメーションカウンター (19階)



フレンチレストラン「フルーヴ」個室



日本料理「大阪 浮橋」個室

Events & Meetings



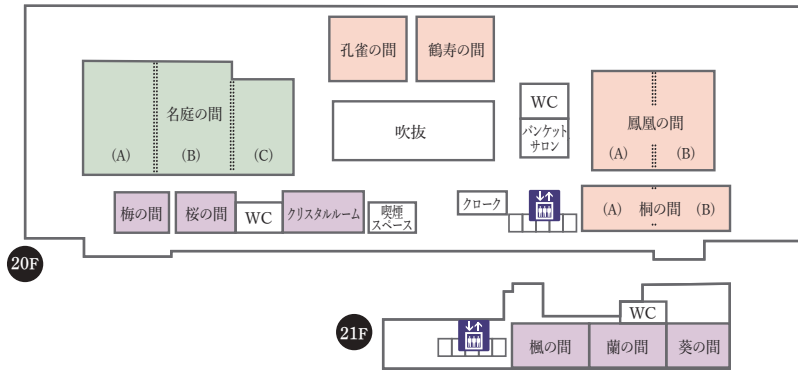
宴会場
詳細はこちら▶



鳳凰の間



クリスタルルーム



フロア	会場名	面積 m ²	天井高	収容人員		
				正餐	立食	スクール
20F	名庭 (全)	562	4.5(3.6)	300	400	330
	名庭 (A+B)	430	4.5	200	250	220
	名庭 (B+C)	347	4.5(3.6)	150	200	192
	名庭 (A)	215	4.5	120	120	120
	名庭 (B)	215	4.5	120	120	120
	名庭 (C)	132	3.6	60	70	60
	鳳凰 (全)	290	3.5	150	150	150
	鳳凰 (A)	165	3.5	90	100	90
	鳳凰 (B)	125	3.5	60	60	70
	孔雀	132	3.5	60	70	70
	鶴寿	132	3.5	60	70	70
	桐 (全)	128	3.4	50	60	—
	桐 (A)	71	3.4	30	40	30
	桐 (B)	57	3.4	20	30	24
21F	クリスタルルーム	66	3.2	30	30	—
	桜	66	2.4	30	30	30
	梅	26	2.4	12	—	—
	楓	61	2.4	30	30	30
	蘭	66	2.4	30	30	30
	菫	52	2.4	30	30	30

Restaurants & Bar

レストラン&バー
詳細はこちら▶



フレンチレストラン「フルーヴ」76席



鉄板焼「季流」31席



スカイダイニング「アップ」140席



日本料理「大阪 浮橋」92席



なにわ食彩「しずく」88席



バー「サンドバンク」55席



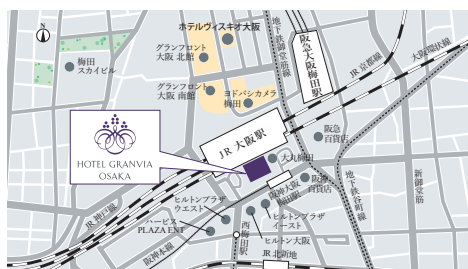
ラウンジ「リバーヘッド」92席



「ティールounge」154席



カフェ&ダイニング「IGNITE」123席



〒530-0001 大阪市北区梅田3丁目1番1号

TEL 06-6345-1261(宿泊予約 AM9:00~PM5:00)

FAX 06-6344-1130

<https://www.granvia-osaka.jp>



公式ウェブサイト
詳細はこちら

- ・JR大阪駅直結
- ・新大阪駅より、JR京東線にて4分
- ・関西国際空港よりJR特急はるか号で約50分・リムジンバスで約60分(「ハービス大阪」下車)徒歩すぐ
- ・大阪国際空港(伊丹)よりリムジンバスで約30分(「大阪マルビル」下車)徒歩5分





ホテルグランヴィア和歌山

伝統と歴史、そして海山の自然が調和する和歌山県の
知られざる和歌山の魅力を求めて。
ホテルグランヴィア和歌山から始まる紀州の旅へ。

客室 Guest Rooms

客室
詳細はこちら▶



ツイン



スイート



ダブル

総客室数：155



チェックイン 2:00pm

チェックアウト 11:00am

ルームタイプ	部屋数	面積
シングル	72	15 m ²
ダブル	26	16-26 m ²
ツイン	55	20-34.5 m ²
和室	1	38 m ²
スイート	1	65 m ²

B 朝食 Breakfast

5F



バイキングレストラン ダイニング「ミュウ」80席



T 宿泊者様専用エリア Terrace



ROOF TOP ~Relaxing Terrace~ 宿泊者様専用エリア

F 館内施設 Facilities



ピローセレクトコーナー



宿泊者様ウェルカムドリンク



ロビー ワーキングスペース

宴会場 Events & Meetings



宴会場
詳細はこちら▶

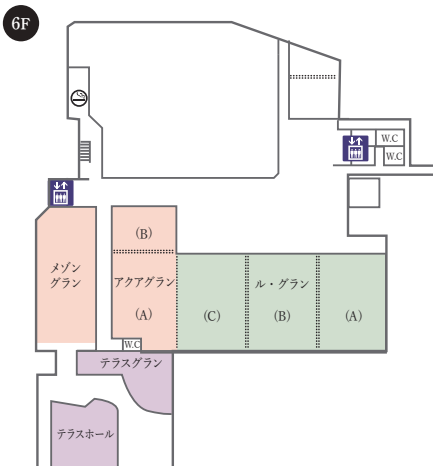


テラスホール



テラスグラン

フロア	会場名	面積 m ²	天井高	収容人員		
				正餐	立食	スクール
6F	ル・グラン (全)	623	5.7	374	450	450
	ル・グラン 2/3	413	5.7	242	250	300
	ル・グラン 1/3	210	5.7	99	120	150
	メゾン グラン	218	2.8	99	120	120
	アクアグラン(全)	209	2.7	110	150	144
	アクアグラン (A)	143	2.7	66	100	96
	アクアグラン (B)	66	2.7	33	45	45
	テラスグラン	99	2.5	33	40	—
	テラスホール	138	3.7	66	60	63



ル・グラン (スクール)



ル・グラン (立食)

レストラン Restaurants

レストラン
詳細はこちら▶



ホテルズカフェ「バスワード」80席



日本料理「蓼」78席 ※完全予約制



バイキングレストラン ダイニング「ミュウ」80席 ※朝食のみ営業




〒640-8342 和歌山市友田町5 丁目18 番地
TEL 073-425-3333 (代表)
FAX 073-422-1871
<https://www.granvia-wakayama.co.jp>



公式ウェブサイト
詳細はこちら

- ・JR和歌山駅より徒歩2分
- ・新大阪駅より、「特急くろしお」で約60分
- ・関西国際空港よりリムジンバスで約40分
- ・「和歌山IC」より和歌山市街方向へ約15分





ホテルグランヴィア岡山

すべては感動のために～岡山でいちばん笑顔を集めます～
 上質な空間と洗練されたサービスで訪れるすべてのお客様に最高のホスピタリティを
 お約束いたします。くつろぎに満ちた至福のひとときをお過ごしください。

客室 Guest Rooms

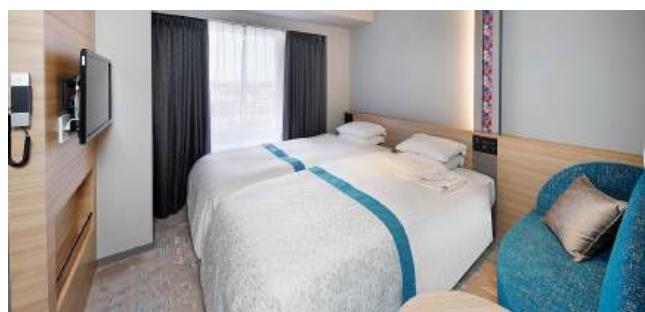
客室
詳細はこちら▶



グランヴィアツイン



ファミリーデラックスルーム



エコノミーツイン

総客室数：329



チェックイン 3:00pm

チェックアウト 12:00pm

ルームタイプ	部屋数	面積
シングル	144	15-17 m ²
ダブル	29	22-32 m ²
ツイン	147	22-40 m ²
ユニバーサルルーム	3	34-37 m ²
ファミリーデラックス	3	70 m ²
スイート	3	69-137 m ²

B 朝食 Breakfast



和洋buffet (ダイニング&バー「アブローズ」)



館内施設 Facilities



プール



チャペル



日本料理「吉備膳」個室

Events & Meetings



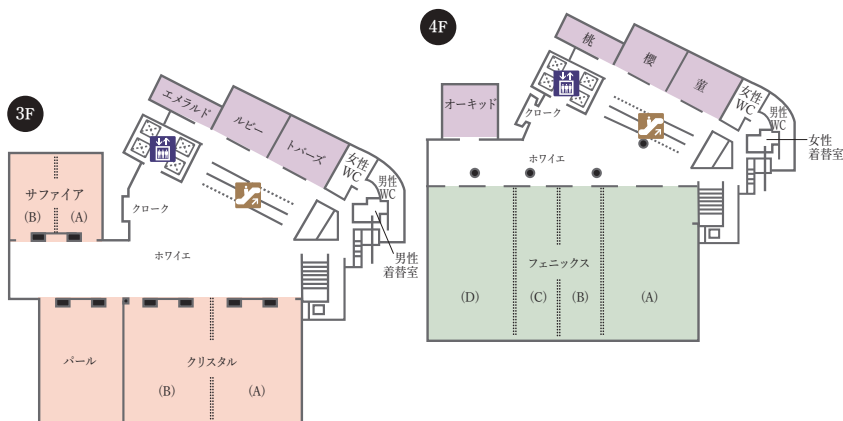
宴会場
詳細はこちら▶



フェニックス



クリスタル



フロア	会場名	面積 m ²	天井高	収容人員		
				正餐	立食	スクール
4F	フェニックス(全)	1004	6.0	640	1300	700
	(2/3)	669	6.0	400	650	460
	(1/2)	502	6.0	300	480	330
	(1/3)	334	6.0	180	320	200
	桃	43	3.0	20	—	—
	櫻	67	3.0	30	30	30
	童	67	3.0	30	30	30
	オーキッド	72	3.0	30	30	30
3F	クリスタル(全)	464	3.0	270	450	280
	(1/2)	232	3.0	120	180	130
	パール	226	3.0	120	180	130
	サファイア(全)	171	3.0	80	130	90
	(1/2)	85	3.0	40	40	35
	エメラルド	43	3.0	20	—	—
	ルビー	67	3.0	30	30	30
トパーズ	67	3.0	30	30	30	

Restaurants & Bars

レストラン&バー
詳細はこちら▶



19F
フランス料理「ブライドール」32席



19F
鉄板焼「備彩」24席



19F
メインバー「リーダーズ」31席



19F
ダイニング&バー「アプローチ」76席



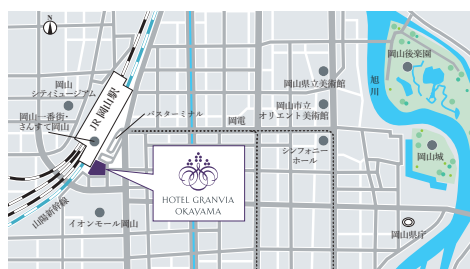
2F
中華四川料理「重慶飯店」82席



2F
日本料理「吉備膳」82席



1F
ロビーラウンジ「ルミエール」78席




〒700-8515 岡山市北区駅元町1番5
TEL 0570-04-8080 (ナビダイヤル)
FAX 086-234-7099
<https://www.granvia-oka.co.jp>



公式ウェブサイト
詳細はこちら

- ・JR岡山駅直結徒歩3分
- ・新大阪駅より、山陽新幹線で45~50分
- ・岡山空港よりリムジンバスで約40分
- ・山陽自動車道「岡山IC」より約20分



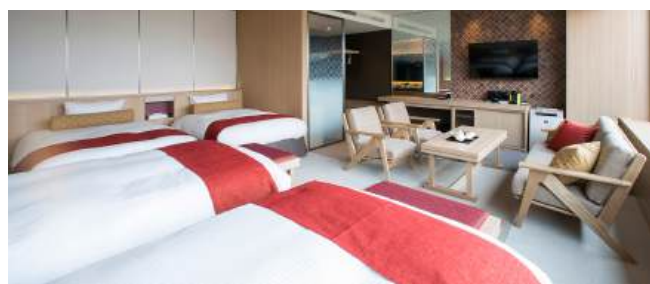


ホテルグランヴィア広島

ここに贅沢・・・
さくらの街。川の街。もみじの街。鯉に恋する街。平和の街。美味しいお酒、美しい海と島。
そんな広島の玄関口にたたずむホテルグランヴィア広島でやすらぎのひとつときを。

客室 Guest Rooms

客室
詳細はこちら▶



Tsudoi-4B



グランヴィアデラックスツイン

総客室数：407



チェックイン 2:00pm チェックアウト 12:00pm
※8名以上の団体のチェックインは3:00pmから

ルームタイプ	部屋数	面積
シングル	70	17-18 m ²
セミダブル	116	18 m ²
ダブル	15	21 m ²
ツイン	120	26 m ²
ユニバーサル	1	26 m ²

グランヴィアフロア他（グランヴィアラウンジへアクセス可）

セミダブル	38	18 m ²
ツイン・ダブル	39	26 m ²
ユニバーサル	1	36 m ²
Tsudoi 4ベッド	4	66 m ²
スイート	3	55-74 m ²

B 朝食 Breakfast



カフェ&ブッフェ「ディッシュ パレード」116席

C グランヴィアラウンジ Club Lounge



グランヴィアラウンジ 5階、18階、19階、20階ご宿泊者専用（2025年3月リニューアル）

F 館内施設 Facilities



コンシェルジュ/インフォメーションセンター



フィットネス



パティスリー「ディッシュパレード」



ショッピングウォーク

宴会場 Events & Meetings



宴会場
詳細はこちら▶



悠久



スカイバンケット曙光



フロア	会場名	面積 m ²	天井高	収容人員		
				正餐	立食	スクール
4F	悠久 (全)	1010	6	600	1200	600
	悠久 2/3	660	6	330	600	430
	悠久 1/2	500	6	240	400	300
	悠久 1/3 (A)	350	6	140	250	210
	悠久 1/3 (B)	310	6	140	200	210
	桂	42	3.3	20	30	27
	楓	45	3.3	20	30	27
3F	天平 (全)	380	3	180	250	240
	天平 (A)	220	3	90	120	120
	天平 (B)	160	3	70	80	80
	飛鳥	210	3	90	120	120
	安芸 宮島 (全)	95	3.1	50	60	54
	安芸	48	3.1	24	30	27
	宮島	48	3.1	24	30	27
	弥山	42	3.1	24	30	27
	高砂	50	2.8	24	30	24
	相生	50	2.8	24	30	24
21F	スカイバンケット曙光	110	2.2	60	60	50

レストラン&バー Restaurants & Bars

レストラン&バー
詳細はこちら▶



ステーキハウス「神石」14席



日本料理「瀬戸内」88席



中国料理「煌蘭苑」106席



カフェ&ブッフェ「ディッシュ パレード」116席



メザニンフロア「ロビーラウンジ」64席



メインバー「メイフラワー」53席



〒732-0822 広島市南区松原町1番5号
TEL 082-262-1111 (代表)
FAX 082-262-4050
<https://www.hgh.co.jp>



公式ウェブサイト
詳細はこちら

- ・JR広島駅直結
- ・新大阪駅より、山陽新幹線で約90分
- ・広島空港よりリムジンバスで約45分
- ・山陽自動車道「広島IC」より約30分
- ・山陽自動車道「五日市IC」より広島高速4号線経由で約25分





ホテルグランヴィア広島サウスゲート

JR広島駅直上に瀬戸内を繋ぐ上質な旅の基点が誕生。
瀬戸内の自然を感じる客室と、瀬戸内の象徴である海や島で育った
自然の豊かな恵みをふんだんに使った料理を味わうことができる
レストランで、皆様をお迎えいたします。

客室 Guest Rooms

客室
詳細はこちら▶



サウスゲートツイン



デラックスツイン

朝食 Breakfast



洋食buffet (UmiShima Dining)

総客室数：380



チェックイン 2:00pm チェックアウト 11:00am
※8名以上の団体のチェックインは3:00pmから

全室禁煙

ルームタイプ	部屋数	面積
ダブル	178	20m ² ~
ツイン	194	30m ² ~
ファミリールーム	4	49m ²
スイート	4	52m ²

レストラン Restaurant

全席禁煙

レストラン
詳細はこちら▶



UmiShima Dining 170席




〒732-8601 広島県広島市南区松原町2-37
TEL 082-262-3300
FAX 082-262-5757
<https://southgate.hgh.co.jp/>



公式ウェブサイト
詳細はこちら

- ・JR広島駅直結
- ・新大阪駅より、山陽新幹線で約90分
- ・広島空港よりリムジンバスで約45分
- ・山陽自動車道「広島IC」より約30分
- ・山陽自動車道「五日市IC」より広島高速4号線経由で約25分





ホテルヴィスキオ京都

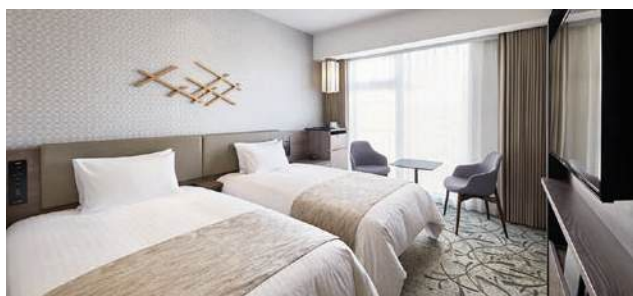
JR京都駅八条口から徒歩2分

お客様に寄り添う「3B (Bed・Bath・Breakfast)」をキャッチフレーズに「ホテルグランヴィア京都」と同グレードのベッドアイテム、京都の食材を使った至福の朝食など、「グランヴィア」クオリティの上質な空間・料理を提供します。

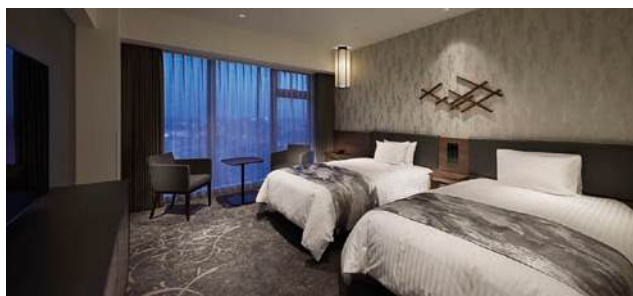
G 客室 Guest Rooms

 客室
 詳細はこちら▶


全室禁煙



モデルツイン



スーベリアツイン

総客室数：423



チェックイン 3:00pm

チェックアウト 11:00am

ルームタイプ	部屋数	面積
ダブル	56	21m ²
ツイン	312	21-38m ²
トリプル	49	26m ²
ファミリールーム	5	39m ²
ユニバーサルルーム	1	43m ²

F 館内施設 Facilities



宿泊者専用ゲストラウンジ



大浴場



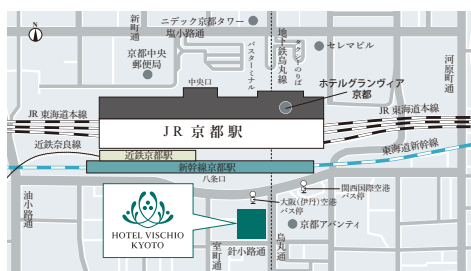
フィットネス

R レストラン Restaurant

全席禁煙

 レストラン
 詳細はこちら▶


レストラン「ヴィスキオガーデン」184席



〒601-8002 京都市南区東九条上殿田町44番地1

TEL 075-280-1111 (代表)

FAX 075-280-0122

https://www.hotelvischio-kyoto.jp


 公式ウェブサイト
 詳細はこちら

- ・JR京都駅八条口より南へ徒歩2分。
- ・東京駅より、新幹線にて約2時間20分。
- ・関西国際空港より「はるか」で約75分・リムジンバスで約90分。
- ・大阪国際空港（伊丹）よりリムジンバスで約55分。
- ・名神高速道路「京都南IC」より約20分（「京都東IC」より約30分）。





ホテルヴィスキオ大阪

JR大阪駅から北へ徒歩5分

シンプルで洗練された雰囲気の中に自然を感じていただけるリラックスと寛ぎの空間。
お客様に寄り添う「3B(Bed・Bath・Breakfast)」のおもてなしを提供します。

Guest Rooms

客室
詳細はこちら▶



全室禁煙



デラックスツイン



モデレートダブル



エコノミードブル

総客室数：400



チェックイン 3:00pm

チェックアウト 11:00am

ルームタイプ	部屋数	面積
ダブル	176	16-20 m ²
ツイン うちトリプル対応91部屋、フォース対応4部屋	223	20-41 m ²
ユニバーサルルーム	1	36 m ²

Restaurant & Cafe

レストラン
詳細はこちら▶



イタリアンキッチン「ヴェルデ カッサ」116席



カフェ「Drip-X-Cafe」43席

Facilities



コインランドリー



ヴィスキオテラス (中庭)

Breakfast



和洋buffet (イタリアンキッチン「ヴェルデ カッサ」)



〒530-0012 大阪市北区芝田2丁目4番10号

TEL 06-7711-1111 (代表)

FAX 06-7711-5022

<https://www.hotelvischio-osaka.jp>



公式ウェブサイト
詳細はこちら

- ・JR大阪駅より北へ徒歩5分
- ・新大阪駅より、JR京線にて4分
- ・大阪国際空港 (伊丹) より、「大阪駅前行き」リムジンバスで約30分。
- ・関西国際空港より、JR特急はるか号で約50分。



ホテルヴィスキオ尼崎

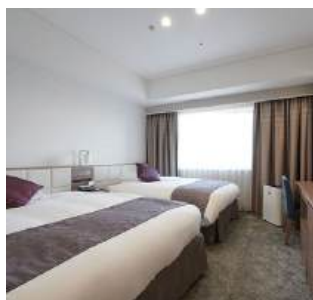
JR尼崎駅から徒歩1分の利便性。20㎡以上の広々とした客室。
お客様に寄り添う「ホテルヴィスキオ」3つの「B」(Bed・Bath・Breakfast)を
コンセプトにリラックスと寛ぎの空間を提供します。

Guest Rooms

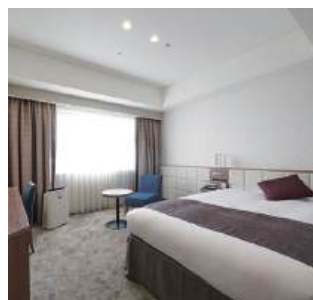
客室
詳細はこちら▶



デラックスツイン



モデレートツイン



モデレートシングル

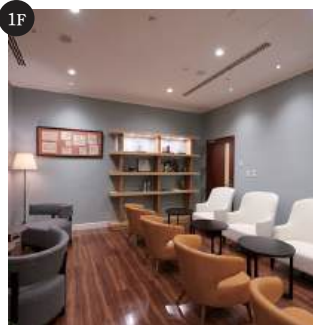
レストラン
詳細はこちら▶



館内施設
Facilities



カフェ&レストラン「ウエストリバー」90席



宿泊者専用ラウンジ

総客室数：190



チェックイン 3:00pm

チェックアウト 11:00am

全室禁煙

ルームタイプ	部屋数	面積
モデレートシングル	70	20 ㎡
モデレートツイン	95	20 ㎡
デラックスツイン	22	30 ㎡
ユニバーサルルーム	1	30 ㎡

Events & Meetings

宴会場
詳細はこちら▶



フロア	会場名	面積 ㎡	天井高	収容人員		
				正餐	立食	スクール
2F	オーク (全)	343	3.9	200	200	200
	オーク 1/2	172	3.9	90	90	100
	セース	53	3.2	20	20	20
1F	ホリー	128	2.88	60	60	60
	サイプレス	77	2.88	40	40	40
	ドナウ	43	2.88	20	—	20
	レナ	39	2.88	20	—	20
	モーゼル	16	2.88	6	—	—
	エルベ	14	2.88	6	—	—



〒661-0976 兵庫県尼崎市潮江1丁目4番1号

TEL 06-6491-0002 (代表)

FAX 06-6491-8575


<https://www.hotelvischio-amagasaki.jp>



公式サイト
詳細はこちら

- ・JR尼崎駅北口直結徒歩1分
- ・JR大阪駅より新快速・快速で約6分
- ・JR新大阪駅より快速・新快速で11分(2駅)
- ・関西国際空港よりリムジンバスで約65分
- ・大阪国際空港(伊丹)よりリムジンバスでJR新大阪駅まで約25分
- ・名神高速道路「尼崎IC」より約10分





ホテルヴィスキオ富山

JR富山駅南口から徒歩1分。お客様に寄り添う～3つの「B」(BED・BATH・BREAKFAST)～をキャッチフレーズに上質なベッドアイテム、大浴場と快適な客室内バスルーム、地元食材を使った「富山」ならではの朝食など、“グランヴィア”クオリティをシンプルサービスで提供します。

客室 Guest Rooms

客室
詳細はこちら▶



全室禁煙



コンセプトフロア「富山」 プレミアムツイン



スーベリアツイン

レストラン Restaurant

レストラン
詳細はこちら▶



レストラン「とやま鮎 海富山」(朝食会場「ヴィスキオガーデン」) 44席

総客室数：182



チェックイン 3:00pm

チェックアウト 11:00am

ルームタイプ	部屋数	面積
ダブル	66	17-19 m ²
ツイン	96	19-32 m ²

(うちトリプル対応：16部屋)

コンセプトフロア「富山」

ツイン	20	25-39 m ²
-----	----	----------------------

(うちトリプル対応：7部屋)

館内施設 Facilities



大浴場



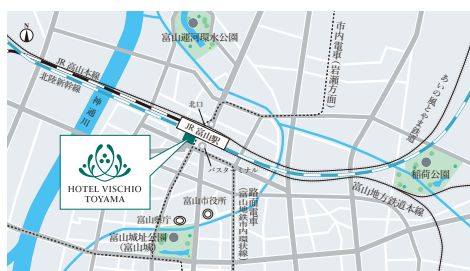
ドライサウナ (男湯のみ)



宿泊者専用ラウンジ



コインランドリー



〒930-0001 富山市明輪町1番231号
TEL 076-464-6639 (代表)
FAX 076-464-6266



公式ウェブサイト
詳細はこちら

- ・JR富山駅南口徒歩1分
- ・首都圏方面から東京駅 → 富山駅(北陸新幹線 最短2時間8分)
- ・関西方面から大阪駅 → 敦賀駅(サンダーバード約1時間24分) → 富山駅(北陸新幹線 約62分)
- ・名古屋方面から名古屋駅 → 敦賀駅(しらかぎ 約1時間30分) → 富山駅(北陸新幹線 約62分)
- ・富山空港より富山地铁バス(富山空港線)で約25分
- ・北陸自動車道「富山IC」より約20分





THE OSAKA STATION HOTEL

AUTOGRAPH COLLECTION®
HOTELS

THE OSAKA STATION HOTEL

2024年7月、大阪駅直結・各線梅田駅へも抜群のアクセスに誕生した「THE OSAKA STATION HOTEL, Autograph Collection」。『THE OSAKA TIME』をコンセプトに、全客室30階以上の高層からの美しい眺望や「天下の台所」にふさわしい食の魅力にふれるなど、ここにしかない体験を提供します。

G 客室 Guest Rooms

客室
詳細はこちら▶



SPECIALTY SUITE TWIN



CORNER TWIN



KING

総客室数：418



チェックイン 3:00pm

チェックアウト 12:00pm

ルームタイプ	部屋数	面積
THE SUITE	1	159 m ²
SPECIALTY SUITE KING & TWIN	7	79 m ²
CORNER KING & TWIN	34	57 m ²
ACCESSIBLE ROOM	9	40 m ²
KING	176	35 - 40 m ²
TWIN	191	40 m ²

B 朝食 Breakfast

29F



THE-MOMENT GRILL&DINING (朝食ビュッフェ)

F 館内施設 Facilities

30F



GYM (宿泊者限定/24時間利用可)

L ロビー Lobby

29F



フロント

29F



STATION SQUARE

※画像は全てイメージです。

宴会場
Events & Meetings



宴会場
詳細はこちら▶



THE BALLROOM

フロア	会場名	面積 m ²	天井高	収容人員			
				正餐	立食	スクール	シアター
7F	THE BALLROOM (全)	742	7.0	420	900	546	960
	THE BALLROOM 2/3	496	7.0	250	350	336	600
	THE BALLROOM 1/2	370	7.0	170	250	231	400
	THE BALLROOM 1/3	244	7.0	110	160	144	240
	SUN	233	6.8	110	150	120	262
	UMEDA (全)	178	5.5	90	120	105	220
	UMEDA (North)	92	5.5	40	60	54	110
	UMEDA (South)	86	5.5	40	60	54	110
PRIVATE ROOM (A/B)	47	3.6	24	—	24	48	



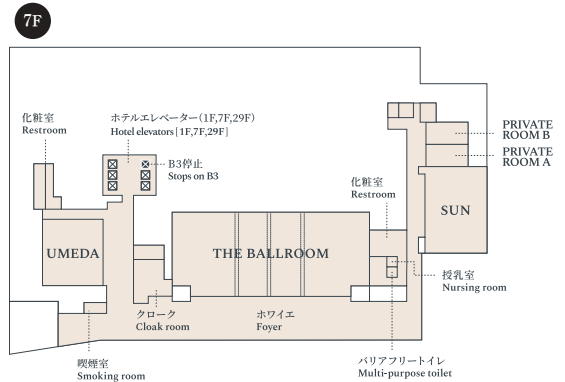
SUN



UMEDA



PRIVATE ROOM



レストラン&バー
Restaurants & Bars

レストラン&バー
詳細はこちら▶



鉄板焼 瑞



THE-MOMENT GRILL&DINING

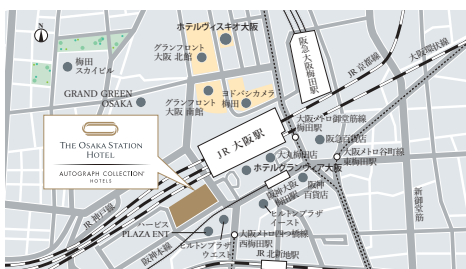


THE LOBBY LOUNGE



メインバー

フロア	店名	席数	個室
29F	鉄板焼 瑞	28席	半個室 2室 (8席・6席)
	THE-MOMENT GRILL&DINING	147席	2室 (8席×2)
	THE LOBBY LOUNGE	81席	—
	メインバー	32席	半個室(サロン) 10席



〒530-0001 大阪市北区梅田3丁目2番2号
TEL 06-6105-1874
<https://osakastation-hotel.jp/>



公式ウェブサイト
詳細はこちら

- ・JR大阪駅西口直結
- ・新幹線 新大阪駅からJR大阪駅まで約5分
- ・関西国際空港から
 - ①JR特急「はるか」でJR大阪駅まで約50分、JR大阪駅地下ホームから改札内の連絡通路にて西口直結
 - ②リムジンバスで約60分、バスターミナル「ハービス大阪」から徒歩約2分
- ・大阪国際空港から
 - リムジンバスで約25分、バスターミナル「ハービス大阪」から徒歩約2分



奈良ホテル

1909年(明治42年)に「関西の迎賓館」として創業。
 以来多くの賓客がその歴史を飾り、時を重ねるほどに雅な美しさは一層輝きを増しています。
 関西随一のクラシックホテルで記憶に残る一日をお過ごしください。

客室 Guest Rooms

客室
 詳細はこちら▶



本館パークサイドデラックスツイン



本館スタンダードツインルーム



新館スタンダードツインルーム

総客室数：127



チェックイン 3:00pm

チェックアウト 11:00am

ルームタイプ	部屋数	面積
本館		
ツイン	39	22-27 m ²
デラックス	18	31-51 m ²
ダブル	4	22-26 m ²
スイート	1	87 m ²
新館		
ツイン	53	33 m ²
ダブル	8	23 m ²
和室	2	47-58 m ²
スイート	2	66・127 m ²

Breakfast



メインダイニングルーム「三笠」85席



Dinner



メインダイニングルーム「三笠」



日本料理「花菊」

館内施設 Facilities

オンラインショップ
 詳細はこちら▶



ホテルショップ



本館ロビー「桜の間」



宴会場
Events & Meetings



宴会場
詳細はこちら▶

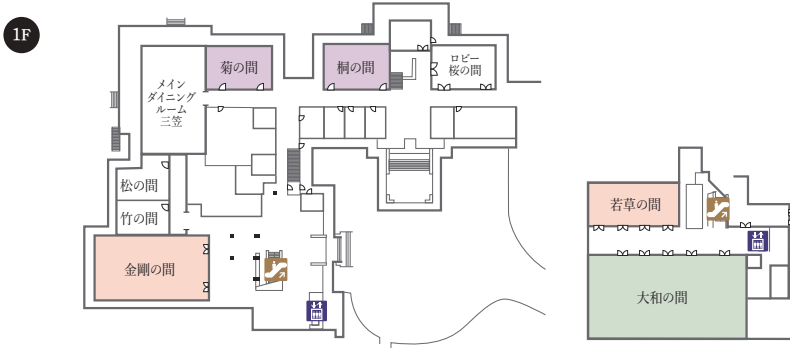


大和の間



桐の間

フロア	会場名	面積 m ²	天井高	収容人員		
				正餐	立食	スクール
新館 4F	大和の間	452	3.5	330	400	280
	若草の間	132	2.7	60	70	60
新館 5F	金剛の間	237	2.7	130	140	120
	松の間	21	2.4	8	—	—
	竹の間	21	2.4	8	—	—
本館 1F	菊の間	85	5.6	40	50	30
	桐の間	85	4.2	40	50	30



レストラン&バー
Restaurants & Bar

レストラン&バー
詳細はこちら▶



メインダイニングルーム「三笠」85席



日本料理「花菊」60席



カフェ ティーラウンジ 43席



バー「ザ・バー」43席



〒630-8301 奈良市高畑町1096
TEL 0570-66-6088 (ナビダイヤル)
FAX 0742-23-5252
<https://www.narahotel.co.jp>



公式ウェブサイト
詳細はこちら

- ・JR奈良駅から無料シャトルバス10分
- ・JR新大阪駅から直通快速で約60分
- ・近鉄京都駅から奈良行き特急で約35分
- ・大阪国際空港(伊丹)よりリムジンバスでJR奈良駅・近鉄奈良駅まで約60分
- ・名阪国道・西名阪自動車道「天理IC」より約20分



Umekoji Potel

KYOTO

JR「梅小路京都西」から徒歩5分。京都水族館のおとなり、梅小路公園沿いの「ホテル」では、京都を訪れる旅人に穏やかな滞在と好奇心を与え、まだ見ぬ新しい京都へいざないます。

客室 Guest Rooms

客室
詳細はこちら▶



全室禁煙

総客室数：144



チェックイン 3:00pm

チェックアウト 11:00am

ルームタイプ	部屋数	面積
ダブル	24	26-31㎡
ツイン	111	25-31㎡
ユニバーサルツイン	1	24㎡
和えるルーム（コンセプトルーム）	4	16㎡
ポテルルーム	4	18㎡



ガーデンツイン



ウッドフラットツイン

レストラン Restaurant & Cafe

レストラン
詳細はこちら▶



レストラン



カフェ ボラム

館内施設 Facilities

2-5F

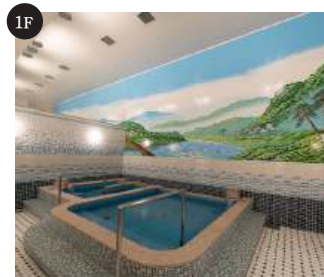


あわいの間 Book



あわいの間 Game

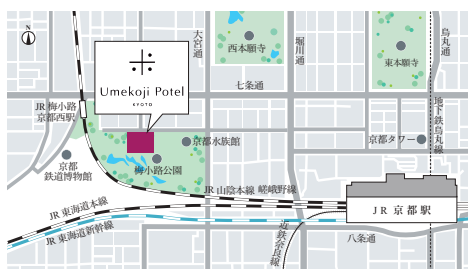
1F



梅小路銭湯 ぼて湯



Roof Top Terrace ルーフトップテラス



〒600-8835 京都府京都市下京区観喜寺町15

TEL 075-284-1100 (代表)

FAX 075-371-3354

<https://www.potel.jp/kyoto/>

・JR京都駅中央出口から西へ徒歩約20分

・JR京都駅より山陰本線で梅小路京都西駅下車 徒歩約5分



公式ウェブサイト
詳細はこちら

