

致力于以城市最美的笑容 为您提供温馨服务

旅人与文化的枢纽 (HUB)。

以与车站直接连接的酒店为中心开展业务的WEST JAPAN RAILWAY酒店集团。

致力于以城市最美的笑容为您提供温馨服务。JR西日本酒店集团欢迎您。



HOTEL GRANVIA



HOTEL VISCHIO
by GRANVIA



THE OSAKA STATION
HOTEL



Umekoji Potel
KYOTO



Nara Hotel



魅力 1

与车站直接连接的
便捷交通

分布于西日本地区主要车站的JR西日本酒店集团拥有绝对的交通便捷性, 满足观光及商务的不同需求。

JR西日本酒店集团 五大魅力

魅力 2

完善的馆内设施

为了满足宾客的需求, 提供舒适的住宿体验, 同时设有丰富的设施。



魅力 3

多样的客房类型

舒适住宿体验, 就在车站旁。酒店设有丰富客房类型, 以满足观光、商务等的不同需求, 同时提供细致周到的服务, 为您的旅途提供帮助。



魅力 4

多彩的餐厅

精选食材, 美味留存于心。设有餐厅及酒吧, 无论是宴请重要人士、还是家人朋友聚餐, 根据喜好、用途满足不同需求。



魅力 5

丰富的宴会厅

拥有支持MICE的大规模宴会厅及中小规模会场, 不同类型宴会厅、满足宾客的不同要求。



JR西日本酒店集团是以近畿圈为中心, 推出5个品牌13家酒店的酒店集团。推出与地区共同吸引宾客, 全服务型的格兰比亚大酒店、交通便捷并提供创新服务, 住宿主体型的比德奇酒店、交流型的Umekoji Potel、营造怀旧氛围的奈良酒店等。

JR-West Hotels

JR-West Hotels

图标说明



HOTEL GRANVIA KYOTO

客房 541间 (最大容纳人数 1092人)
宴会厅数: 11 / 大宴会厅: "GENJI"
最大容纳人数 (正餐) 700人



与JR京都站直接连接



HOTEL GRANVIA OSAKA

客房 726间 (最大容纳人数 1331人)
宴会厅数: 11 / 大宴会厅: "NANIWA"
最大容纳人数 (正餐) 300人



与JR大阪站直接连接



HOTEL GRANVIA WAKAYAMA

客房 155间 (最大容纳人数 238人)
宴会厅数: 7 / 大宴会厅: "LE GRAND"
最大容纳人数 (正餐) 374人



JR和歌山站中央出口
步行2分钟



HOTEL GRANVIA OKAYAMA

客房 329间 (最大容纳人数 515人)
宴会厅数: 11 / 大宴会厅: "PHOENIX"
最大容纳人数 (正餐) 640人



与JR冈山站直接连接



HOTEL GRANVIA HIROSHIMA

客房 407间 (最大容纳人数 597人)
宴会厅数: 12 / 大宴会厅: "YUKYU"
最大容纳人数 (正餐) 600人



与JR广岛站直接连接



HOTEL GRANVIA HIROSHIMA SOUTH GATE

客房 380间 (最大容纳人数 852人)



JR广岛站正上方



HOTEL VISCHIO KYOTO

客房 423间 (最大容纳人数 899人)



JR京都站八条出口
步行2分钟



HOTEL VISCHIO OSAKA

客房 400间 (最大容纳人数 899人)



JR大阪站中央北出口
步行5分钟



HOTEL VISCHIO AMAGASAKI

客房 190间 (最大容纳人数 409人)
宴会厅数: 8 / 大宴会厅: "OAK"
最大容纳人数 (正餐) 200人



与JR尼崎站直接连接



HOTEL VISCHIO TOYAMA

客房 182间 (最大容纳人数 387人)



JR富山站南出口
步行1分钟



Nara Hotel

客房 127间 (最大容纳人数 254人)
宴会厅数: 7 / 大宴会厅: "YAMATO"
最大容纳人数 (正餐) 330人



距离JR奈良站约10分钟车程



Umekoji Potel

客房 144间 (最大容纳人数 364人)
宴会厅数: 1 / 大宴会厅: "Party Room"
最大容纳人数 (正餐) 60人



梅小路京都西站
步行5分钟



澡堂



THE OSAKA STATION HOTEL

客房 418间 (最大容纳人数 910人)
宴会厅数: 5 / 大宴会厅: "THE BALLROOM"
最大容纳人数 (正餐) 420人



与JR大阪站西出口直接连接



扫码查询餐厅的空位情况



JR Hotel Members



详细



注册

咨询处

东京营业所 JR西日本酒店集团 东京营业所
Tel. +81-3-4363-2100 Fax. +81-3-4363-2111
E-mail: tokyo_info@hotels.westjr.co.jp

新加坡分店 JR西日本酒店集团 新加坡分店
E-mail: sg.sales@hotels.westjr.co.jp



JR西日本酒店集团
官方网站



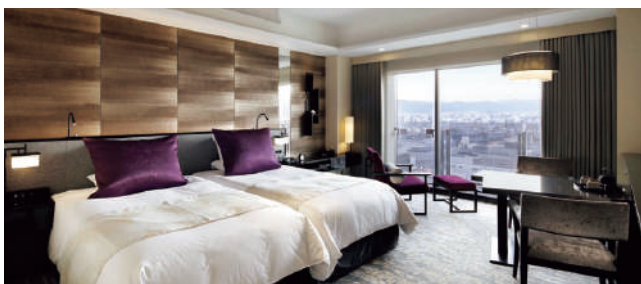
HOTEL GRANVIA KYOTO

发现全新古都。位于京都玄关口，人、文化、信息以及“历史”与“未来”相互交融的舞台——京都格兰比亚大酒店。传统带来的美妙时光与全新感动，由此启程。

G 客房

Guest Rooms

客房
详情请扫描此二维码



Granvia Deluxe Twin



Superior Twin Tower View

客房总数: 541



入住 3:00pm

退房 12:00pm

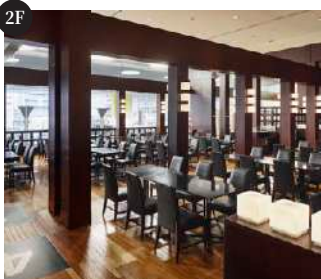
客房类型	客房数	面积 (sqm/sqf)
双床房	345	26-33 m ² /279-355 ft ²
双人房	75	24-32 m ² /258-344 ft ²
家庭套房	5	62 m ² /667 ft ²
无障碍客房	6	34 m ² /365 ft ²
三人客房	4	41 m ² /441 ft ²

格兰比亚楼层等 (可通往格兰比亚休息室)

双床房/双人房	85	26-48 m ² /279-516 ft ²
家庭套房	2	62 m ² /667 ft ²
套房	19	50-180 m ² /538-1,937 ft ²

B 早餐

Breakfast



自助餐&咖啡 LE TEMPS 164席



日本料理 UKIHASHI 98席

C 格兰比亚休息室

Club Lounge



格兰比亚楼层宾客专用 [Exclusively for Granvia Floor Guests]

F 馆内设施

Facilities



游泳池



健身房



糕点&烘焙坊 LE TEMPS



酒店商店

宴会厅 Events & Meetings



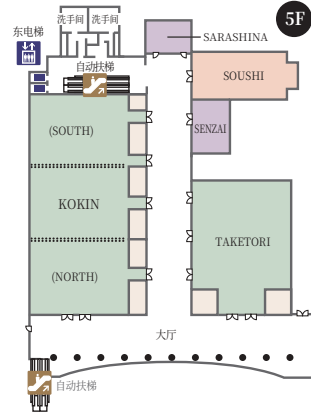
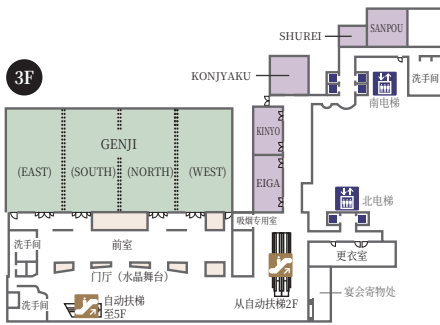
宴会厅
详情请扫描此二维码



GENJI



KOKIN



楼层	宴会厅名称	面积 (m ²)	层高 (m)	容纳人数		
				正餐	立餐	讲座型
3F	GENJI	1200	5.8	700	1200	1000
	(3/4)	880	5.8	430	750	720
	(1/2)	580	5.8	280	500	450
	(1/4)	280	5.8	130	250	240
	EIGA	90	2.6	40	40	66
	KINYO	70	2.6	30	30	54
	KONJYAKU	80	2.6	40	40	60
	SANPOU	66	2.6	30	30	27
	(1/2)	33	2.6	—	—	15
	SHUREI	40	2.6	10	20	10
5F	KOKIN	730	5.2	400	600	700
	(2/3)	470	5.2	250	360	330
	(1/3)	230	5.2	100	180	165
	TAKETORI	360	5.5	180	300	260
	SOUSHI	150	5.0	60	80	95
	SENZAI	60	2.6	30	30	40
	SARASHINA	39	2.6	—	—	10

餐厅&酒吧 Restaurants & Bars

餐厅&酒吧
详情请扫描此二维码



15F 观景&餐厅 COTOCIEL 70席



15F 铁板烧 GOZANBO 27席



15F 中餐 ROPPOGI ROGAIRO 96席



M3F 日本料理 UKIHASHI 98席



M3F 京怀石 美浓吉 TAKESHIGERO 56席



M3F 天妇罗餐厅 KYORINSEN 29席



6F 包厢餐厅 SHIOKOJI RAKUSUI 4间



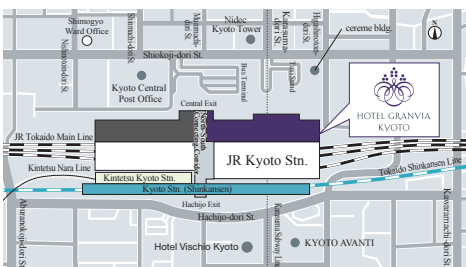
2F 自助餐&咖啡 LE TEMPS 164席



2F 主酒吧 ORBITE 62席



2F 大厅休息区 GRAND JOUR 90席



JR Kyoto Station, Central Exit,
Shiokoji-sagaru, Karasuma-dori, Shimogyo-ku,
Kyoto, 600-8216 Japan

TEL: +81-75-344-8888 (总机)

FAX: +81-75-344-4400

<https://www.granviakyoto.com/zh/>



官方网站

详情请扫描此二维码

• 与JR京都站直接连接请从中央检票口出站后, 搭乘正右侧的自动扶梯前往2楼大厅。

• 从东京站搭乘新干线前往京都站约2小时20分钟

• 从关西国际机场搭乘JR关西机场特快“HARUKA”约75分钟

• 从关西国际机场乘坐机场巴士约88分钟(京都站八条出口出发及抵达)





HOTEL GRANVIA OSAKA

与关西的玄关口JR大阪站直接连接，交通便捷的大阪格兰比亚大酒店。丰富的客房类型，满足商务、旅行等的不同需求。拥有9种极具个性的餐厅及11个宴会厅。

客房

Guest Rooms

客房
详情请扫描此二维码



<GRANVIA FLOOR> Granvia Twin



Standard Twin



Deluxe Single

客房总数: 726



入住 3:00pm

退房 12:00pm

客房类型	客房数	面积 (sqm/sqft)
单人房	292	14-20 m ² /150-215 ft ²
双人房	107	17-35 m ² /182-376 ft ²
双床房	238	17-38 m ² /182-408 ft ²
家庭套房	20	43-70 m ² /462-753 ft ²
无障碍客房	1	38 m ² /408 ft ²

最顶层 (27楼) 格兰比亚楼层 (可通往格兰比亚休息室)

禁烟

双床房	29	30-38 m ² /322-408 ft ²
双人房	39	21-30 m ² /225-322 ft ²

早餐

Breakfast



日西合璧自助餐 (法式餐厅 FLEUVE)



早餐套餐 (咖啡厅&餐厅 "IGNITE")

格兰比亚休息室

Club Lounge



格兰比亚楼层宾客专用 [Exclusively for Granvia Floor Guests]

馆内设施

Facilities



正面玄关



咨询台 (19楼)



法式餐厅 FLEUVE 单间



日式餐厅 OSAKA UKIHASHI 单间

宴会厅 Events & Meetings



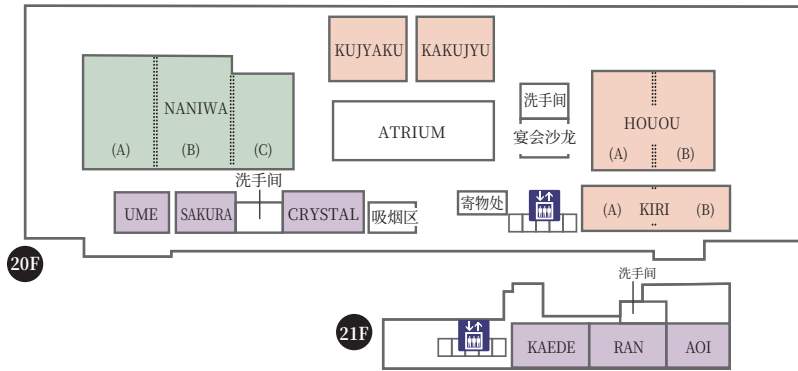
宴会厅
详情请扫描此二维码



HOUOU



CRYSTAL



楼层	宴会厅名称	面积 (m ²)	层高 (m)	容纳人数		
				正餐	立餐	讲座型
20F	NANIWA	562	4.5(3.6)	300	400	330
	NANIWA (A+B)	430	4.5	200	250	220
	NANIWA (B+C)	347	4.5(3.6)	150	200	192
	NANIWA (A)	215	4.5	120	120	120
	NANIWA (B)	215	4.5	120	120	120
	NANIWA (C)	132	3.6	60	70	60
	HOUOU	290	3.5	150	150	150
	HOUOU (A)	165	3.5	90	100	90
	HOUOU (B)	125	3.5	60	60	70
	KUJYAKU	132	3.5	60	70	70
	KAKUJYU	132	3.5	60	70	70
	KIRI	128	3.4	50	60	—
	KIRI (A)	71	3.4	30	40	30
	KIRI (B)	57	3.4	20	30	24
21F	CRYSTAL	66	3.2	30	30	—
	SAKURA	66	2.4	30	30	—
	UME	26	2.4	12	—	—
	KAEDE	61	2.4	30	30	30
	AOI	52	2.4	30	30	30

餐厅&酒吧 Restaurants & Bar

餐厅&酒吧
详情请扫描此二维码



法式餐厅 FLEUVE 76席



铁板烧 KIRYU 31席



空中餐厅 AB 140席



日式餐厅 OSAKA UKIHASHI 92席



休闲日式餐厅 SHIZUKU 88席



酒吧 SANDBANK 55席



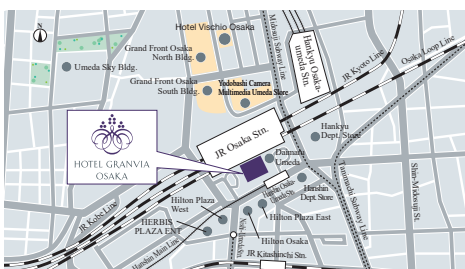
咖啡厅 RIVER HEAD 92席



TEA LOUNGE 154席



咖啡厅&餐厅 IGNITE 123席



3-1-1 Umeda Kita-ku, Osaka, 530-0001 Japan

TEL: +81-6-6345-1261

(旅馆预订, AM9:00~PM5:00)

FAX: +81-6-6344-1130

https://www.hotelgranviaosaka.jp/zh/



官方网站
详情请扫描此二维码

- 与JR大阪站直接连接
- 从新大阪站搭乘JR京都线4分钟
- 从关西国际机场搭乘JR特快HARUKA约50分钟; 搭乘机场巴士约60分钟(于“HERBIS大阪”下车) 步行即到
- 从大阪国际机场(伊丹) 搭乘机场巴士约30分钟(“大阪丸大厦”下车) 步行5分钟





HOTEL GRANVIA WAKAYAMA

寻找传统与历史、山海自然相互交融的和歌山县鲜为人知的魅力。从和歌山格兰比亚大酒店开启美好的纪州之旅。

客房

Guest Rooms

客房
详情请扫描此二维码



双床房



套房



双人房

客房总数: 155



入住 2:00pm

退房 11:00am

客房类型	客房数	面积 (sqm/sqf)
单人房	72	15 m ² /161 ft ²
双人房	26	16-26 m ² /172-279 ft ²
双床房	55	20-34.5 m ² /215-376 ft ²
日式客房	1	38 m ² /409 ft ²
套房	1	65 m ² /699 ft ²

早餐

Breakfast



自助餐厅 餐厅"M" 80席



住宿宾客专区

Terrace



ROOF TOP ~Relaxing Terrace~ 住宿宾客专区

馆内设施

Facilities



枕头挑选区



迎宾饮料



大厅工作区

宴会厅 Events & Meetings



宴会厅
详情请扫描此二维码

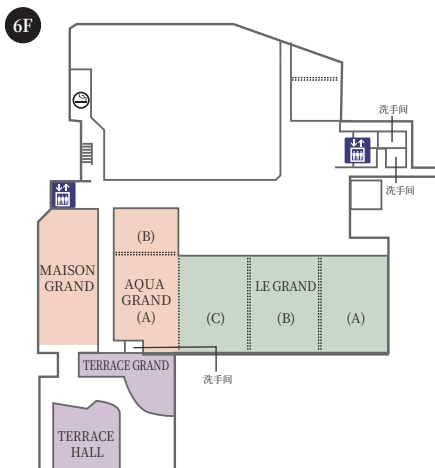


TERRACE HALL



TERRACE GRAND

楼层	宴会厅名称	面积 (m ²)	层高 (m)	容纳人数		
				正餐	立餐	讲座型
6F	LE GRAND	623	5.7	374	450	450
	LE GRAND 2/3	413	5.7	242	250	300
	LE GRAND 1/3	210	5.7	99	120	150
	MAISON GRAND	218	2.8	99	120	120
	AQUA GRAND	209	2.7	110	150	144
	AQUA GRAND (A)	143	2.7	66	100	96
	AQUA GRAND (B)	66	2.7	33	45	45
	TERRACE GRAND	99	2.5	33	40	—
TERRACE HALL	138	3.7	66	60	63	



LE GRAND (讲座型)



LE GRAND (Reception)

餐厅 Restaurants

餐厅
详情请扫描此二维码



酒店咖啡厅 PASSWORD 80席



日式餐厅 MARI 78席※全预约制



自助餐 餐厅"M" 80席※仅早餐时间营业



5-18 Tomoda-cho, Wakayama City, Wakayama,
640-8342 Japan
TEL: +81-73-425-3333(总机)
FAX: +81-73-422-1871
<https://www.granvia-wakayama.co.jp/english/>

- JR和歌山站步行2分钟
- 从新大阪站搭乘“特快KUROSHIO”约60分钟
- 从关西国际机场搭乘机场巴士约40分钟
- 从“和歌山IC”向和歌山市区方向行驶约15分钟



官方网站
详情请扫描此
二维码





HOTEL GRANVIA OKAYAMA

一切只为感动~在冈山搜寻最美笑容~
我们承诺以优质的空间与精致的服务为所有宾客提供最高水平的款待。敬请在此度过悠闲美妙的幸福时光。

客房 Guest Rooms

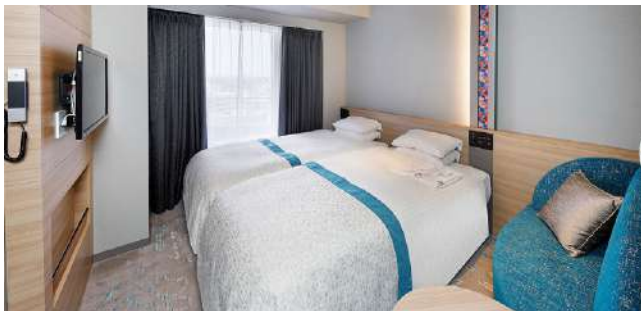
客房
详情请扫描此二维码



Granvia Twin



Family Deluxe



Twin

客房总数: 329



入住 3:00pm

退房 12:00pm

客房类型	客房数	面积 (sqm/sqf)
单人房	144	15-17 m ² /161-182 ft ²
双人房	29	22-32 m ² /236-344 ft ²
双床房	147	22-40 m ² /236-430 ft ²
无障碍客房	3	34-37 m ² /365-398 ft ²
家庭豪华房	3	70 m ² /753 ft ²
套房	3	69-137 m ² /742-1,474 ft ²

早餐 Breakfast



日西合璧自助餐(餐厅&酒吧“APPLAUSE”)

馆内设施 Facilities



游泳池



小教堂



日式餐厅 KIBIZEN 单间

宴会厅 Events & Meetings



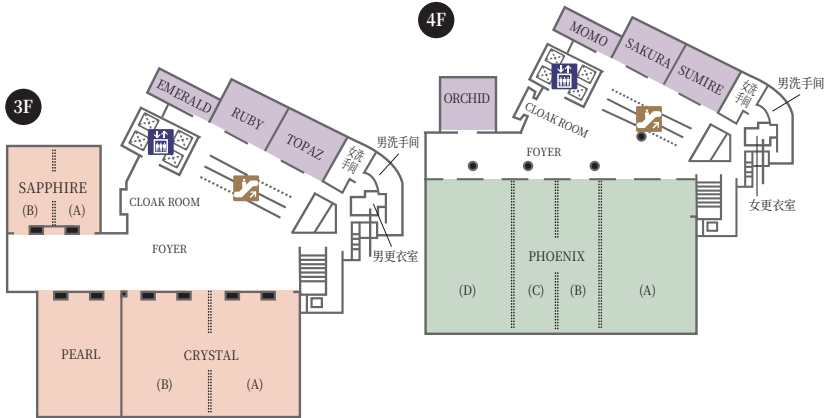
宴会厅
详情请扫描此二维码



PHOENIX



CRYSTAL



楼层	宴会厅名称	面积 (m ²)	层高 (m)	容纳人数		
				正餐	立餐	讲座型
4F	PHOENIX	1004	6.0	640	1300	700
	(2/3)	669	6.0	400	650	460
	(1/2)	502	6.0	300	480	330
	(1/3)	334	6.0	180	320	200
	MOMO	43	3.0	20	—	—
	SAKURA	67	3.0	30	30	30
	SUMIRE	67	3.0	30	30	30
3F	ORCHID	72	3.0	30	30	30
	CRYSTAL	464	3.0	270	450	280
	(1/2)	232	3.0	120	180	130
	PEARL	226	3.0	120	180	130
	SAPPHIRE	171	3.0	80	130	90
	(1/2)	85	3.0	40	40	35
	EMERALD	43	3.0	20	—	—
RUBY	67	3.0	30	30	30	
TOPAZ	67	3.0	30	30	30	

餐厅&酒吧 Restaurants & Bars

餐厅&酒吧
详情请扫描此二维码



19F 法式料理 PRIX D'OR 32席



19F 铁板烧 BISAI 24席



19F 主酒吧 LEADERS 31席



19F 餐厅&酒吧 APPLAUSE 76席



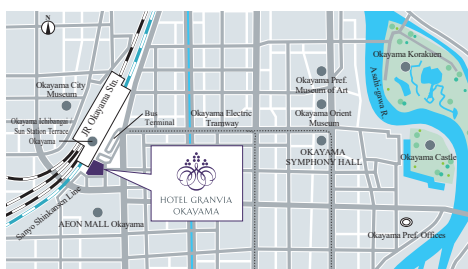
2F 中华四川料理 SZECHWAN RESTAURANT 82席



2F 日式餐厅 KIBIZEN 82席



1F 大厅休息区 LUMIÈRE 78席



1-5 Ekimoto-machi, Kita-ku, Okayama City, Okayama, 700-8515, Japan

TEL: +81-86-233-3444

FAX: +81-86-234-7099

<https://www.granvia-oka.co.jp/cn/>



官方网站
详情请扫描此二维码

- 直接连接JR冈山站, 步行3分钟
- 从新大阪站搭乘山阳新干线45~50分钟
- 从冈山机场搭乘机场巴士约40分钟
- 从山阳自动车道“冈山IC”约20分钟





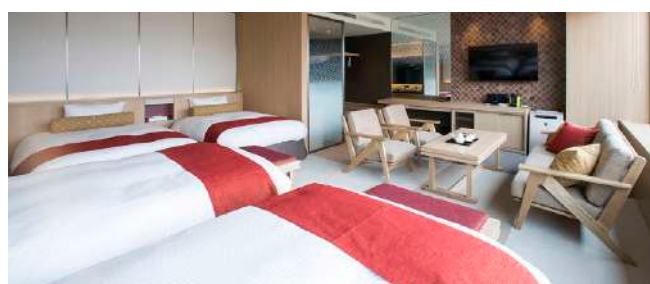
HOTEL GRANVIA HIROSHIMA

享受心灵奢华.....

樱花之城。河川之城。红叶之城。爱上锦鲤之城。和平之城。美酒、美丽的大海和岛屿。位于迷人广岛玄关口的广岛格兰比亚大酒店，带给您舒适的旅途时光。

G^{客房} Guest Rooms

客房
详情请扫描此二维码



Premium Floor 4Beds



Granvia Deluxe Twin

客房总数: 407



入住 2:00pm 退房 12:00pm

※8人以上的团体宾客入住时间自3:00pm起

客房类型	客房数	面积 (sqm/sqf)
单人房	70	17-18 m ² /182-193 ft ²
半双人房	116	18 m ² /193 ft ²
双人房	15	21 m ² /226 ft ²
双床房	120	26 m ² /279 ft ²
无障碍客房	1	26 m ² /279 ft ²

格兰比亚楼层等 (可通往格兰比亚休息室)

半双人房	38	18 m ² /193 ft ²
双床房/双人房	39	26 m ² /269-559 ft ²
无障碍客房	1	36 m ² /387 ft ²
Tsudoi 4床房	4	66 m ² /710 ft ²
套房	3	55-74 m ² /592-796 ft ²

B^{早餐} Breakfast



咖啡厅&自助餐厅 DISH PARADE (Buffet) 116席

C^{格兰比亚休息室} Club Lounge



格兰比亚休息室 5楼、18楼、19楼、20楼住宿宾客专用 (2025年3月重装升级)

F^{馆内设施} Facilities



礼宾部/咨询中心



健身房



烘焙甜点坊 DISH PARADE



购物街

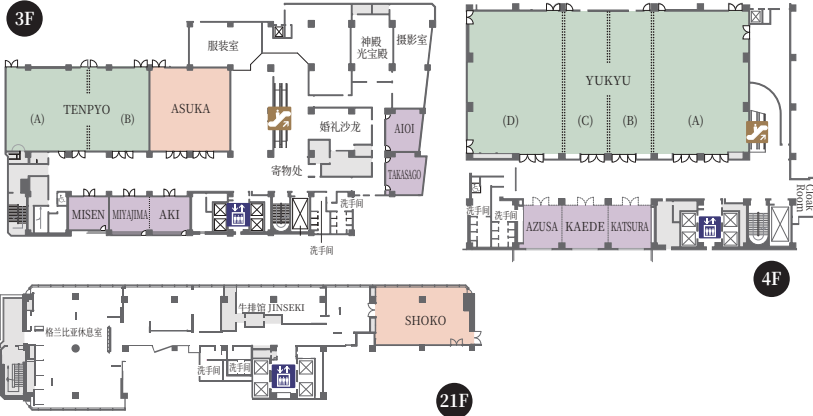
宴会厅 Events & Meetings



YUKYU



SHOKO



楼层	宴会厅名称	面积 (m ²)	层高 (m)	容纳人数		
				正餐	立餐	讲座型
4F	YUKYU	1010	6	600	1200	600
	YUKYU 2/3	660	6	330	600	430
	YUKYU 1/2	500	6	240	400	300
	YUKYU 1/3 (A)	350	6	140	250	210
	YUKYU 1/3 (B)	310	6	140	200	210
	KATSURA	42	3.3	20	30	27
	KAEDE	45	3.3	20	30	27
3F	AZUSA	40	3.3	20	30	27
	TENPYO	380	3	180	250	240
	TENPYO (A)	220	3	90	120	120
	TENPYO (B)	160	3	70	80	80
	ASUKA	210	3	90	120	120
	AKI MIYAJIMA	95	3.1	50	60	54
	AKI	48	3.1	24	30	27
	MIYAJIMA	48	3.1	24	30	27
	MISEN	42	3.1	24	30	27
	TAKASAGO	50	2.8	24	30	24
21F	SHOKO	110	2.2	60	60	50

餐厅&酒吧 Restaurants & Bars

餐厅&酒吧
详情请扫描此二维码



牛排馆 JINSEKI 14席



日式餐厅 SETOUCHI 88席



中餐 KOH-RAN-EN 106席



咖啡厅&自助餐 DISH PARADE 116席



夹层 LOBBY LOUNGE 64席



主酒吧 MAY FLOWER 53席



1-5 Matsubara-cho, Minami-ku, Hiroshima,
732-0822 Japan

TEL: +81-82-262-1111(总机)

FAX: +81-82-262-4050

<https://www.hgh.co.jp/english/>



官方网站
详情请扫描此二维码

- 与JR广岛站直接连接
- 从新大阪站搭乘山阳新干线约90分钟
- 从广岛机场搭乘机场巴士约45分钟
- 从山阳自动车道“广岛IC”约30分钟
- 从山阳自动车道“五日市IC”，经由广岛高速4号约25分钟





HOTEL GRANVIA HIROSHIMA SOUTH GATE

新成立的上品之旅的据点，位JR广岛站正上方，连通濑户内地区。
我们准备了能饱览濑户内地区秀美风光的客房，
餐厅的菜品也选用在大海和岛屿上吸收自然精华而孕育的
濑户内代表性食材，诚挚欢迎各位的莅临。

G 客房 Guest Rooms

客房
详情请扫描此二维码



South Gate Twin



Deluxe Twin

B 早餐 Breakfast



西式自助餐 (UmiShima Dining)

客房总数: 380



入住 2:00pm 退房 11:00am

※8人以上的团体宾客入住时间自3:00pm起

全馆禁烟

客房类型	客房数	面积
双人房	178	20 m ² ~
双床房	194	30 m ² ~
家庭套房	4	49 m ²
套房	4	52 m ²

R 餐厅 Restaurant

全面禁烟

餐厅
详情请扫描此二维码



UmiShima Dining 170席



2-37 Matsubara-cho, Minami-ku, Hiroshima,
732-8601, Japan

TEL: +81-82-262-3300

FAX: +81-82-262-5757

<https://southgate.hgh.co.jp/en/>



官方网站
详情请扫描此二维码

- 与JR广岛站直接连接
- 从新大阪站搭乘山阳新干线约90分钟
- 从广岛机场搭乘机场巴士约45分钟
- 从山阳自动车道“广岛IC”约30分钟
- 从山阳自动车道“五日市IC”，经由广岛高速4号约25分钟





HOTEL VISCHIO KYOTO

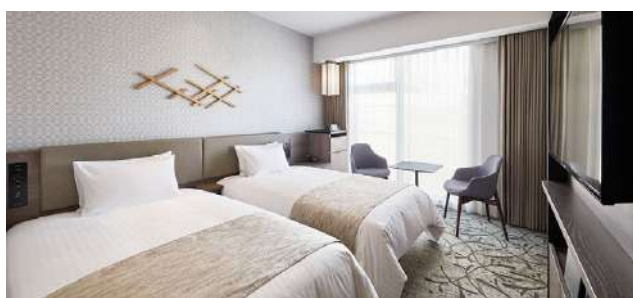
从京都站八条出口步行2分钟

以贴近顾客的“3B (Bed, Bath, Breakfast)”为宣传标语, 选用与“京都格兰比亚大酒店”同等级的床上用品, 推出精选京都食材的美味早餐等, 提供“格兰比亚”品质的优质环境与料理。

G 客房

Guest Rooms

客房
详情请扫描此二维码



Moderate Twin



Superior Twin

R 餐厅

Restaurant

全面禁烟

餐厅
详情请扫描此二维码



餐厅 VISCHIO GARDEN 184席

全馆禁烟		
客房总数: 423	Free WiFi	入住 3:00pm 退房 11:00am
客房类型	客房数	面积 (sqm/sqf)
双人房	56	21 m ² /226 ft ²
双床房	312	21-38 m ² /226-409 ft ²
三人房	49	26 m ² /279 ft ²
家庭套房	5	39 m ² /419 ft ²
无障碍客房	1	43 m ² /462 ft ²

F 馆内设施

Facilities



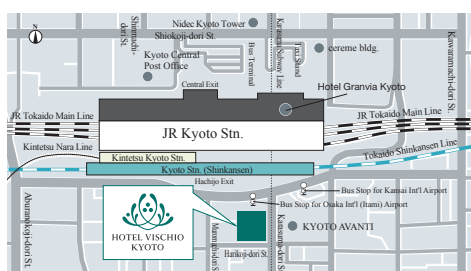
住宿宾客专属贵宾休息室



大浴场



健身房



44-1, Kamitonoda-cho, Higashikujo, Minami-ku,
Kyoto City, Kyoto, 601-8002 Japan

TEL: +81-75-280-1111 (总机)

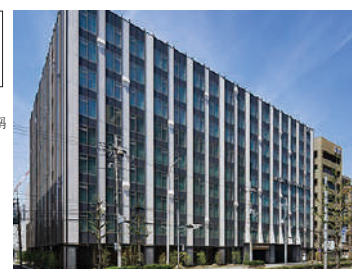
FAX: +81-75-280-0122

<https://www.hotelvischio-kyoto.com/zh/>



官方网站
详情请扫描此二维码

- 从JR京都站八条出口向南步行2分钟
- 从东京站搭乘新干线约2小时20分钟
- 从关西国际机场搭乘“HARUKA”约75分钟、搭乘机场巴士约90分钟
- 从大阪国际机场（伊丹）搭乘机场巴士约55分钟
- 从名神高速公路“京都南IC”约20分钟（从“京都东IC”约30分钟）





HOTEL VISCHIO OSAKA

从JR大阪站向北步行5分钟
在简约精致的氛围中，感受自然的舒适悠闲空间。以贴近顾客的
“3B (Bed, Bath, Breakfast)” 提供温馨服务。

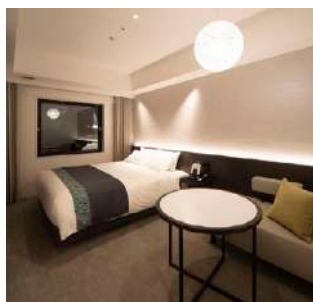
G 客房

Guest Rooms

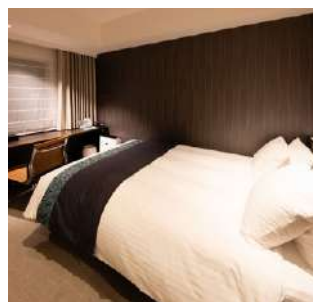
客房
详情请扫描此二维码



Deluxe Twin



Moderate Double



Economy Double

全馆禁烟

客房总数: 400  入住 3:00pm 退房 11:00am

客房类型	客房数	面积 (sqm/sqft)
双人房	176	16-20 m ² /182-225 ft ²
双床房	223	20-41 m ² /225-441 ft ²
「我们有91间三人房」 「我们有4间四人房」		
无障碍客房	1	36 m ² /398 ft ²

R 餐厅

Restaurant & Cafe

餐厅
详情请扫描此二维码



意大利餐厅 VERDE CASSA 116席



咖啡厅 Drip-X-Cafe 43席

F 馆内设施

Facilities



投币洗衣房



比偲奇露台 (中庭)

B 早餐

Breakfast



日西合璧自助餐 (意大利餐厅“VERDE CASSA”)



2-4-10 Shibata, Kitaku, Osaka, 530-0012 Japan

TEL: +81-6-7711-1111 (总机)

FAX: +81-6-7711-5022

<https://www.hotelvischio-osaka.com/zh/>



官方网站
详情请扫描此二维码

- 从JR大阪站向北步行5分钟
- 从新大阪站搭乘JR京都线4分钟
- 从大阪国际机场 (伊丹) 搭乘“前往大阪站前”机场巴士约30分钟。
- 从关西国际机场搭乘JR关西机场快速约65分钟。





HOTEL VISCHIO AMAGASAKI

距离JR尼崎站步行仅需1分钟，交通便捷。有20㎡以上的宽敞客房。以贴近顾客的比德奇酒店3“B”理念 (Bed, Bath, Breakfast)，为您提供放松舒适的休息空间。

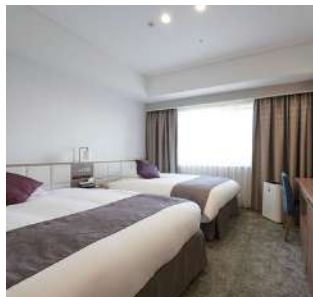
G 客房

Guest Rooms

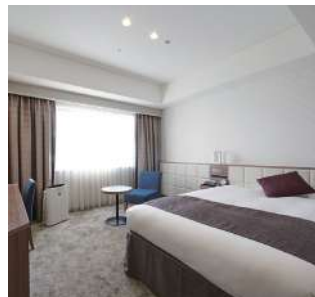
客房
详情请扫描此二维码



Deluxe Twin



Moderate Twin



Moderate Single



咖啡厅&餐厅 WEST RIVER 90席



住宿宾客专属贵宾休息室

客房总数: 190



入住 3:00pm

退房 11:00am

全馆禁烟

客房类型	客房数	面积 (sqm/sqft)
中等单人房	70	20 m ² /215 ft ²
中等双人房	95	20 m ² /215 ft ²
豪华双人房	22	30 m ² /322 ft ²
无障碍设计客房	1	30 m ² /322 ft ²

E 宴会厅

Events & Meetings



宴会厅
详情请扫描此二维码



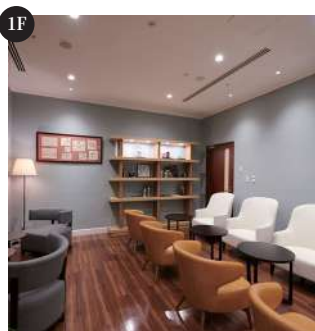
楼层	宴会厅名称	面积 (m ²)	层高 (m)	容纳人数		
				正餐	立餐	讲座型
2F	OAK	343	3.9	200	200	200
	OAK 1/2	172	3.9	90	100	100
	SEINE	53	3.2	20	20	20
1F	HOLLY	128	2.88	60	60	60
	CYPRUS	77	2.88	40	40	40
	DANUBE	43	2.88	20	—	20
	LENA	39	2.88	20	—	20
	MAUSER	16	2.88	6	—	—
	HERVE	14	2.88	6	—	—



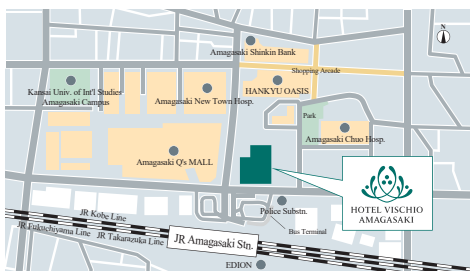
宴会厅 OAK



咖啡厅&餐厅 WEST RIVER 90席



住宿宾客专属贵宾休息室



1-4-1 Shioe, Amagasaki City, Hyogo,
661-0976 Japan

TEL: +81-6-6491-0002 (总机)

FAX: +81-6-6491-8575

<https://www.hotelvischio-amagasaki.com/zh/>



官方网站

详情请扫描此二维码

- 直接连接JR尼崎站北出口，步行1分钟
- 从JR大阪站搭乘新快速、快速约6分钟
- 从JR新大阪站搭乘快速、新快速11分钟(2站)
- 从关西国际机场搭乘机场巴士约65分钟
- 从大阪国际机场(伊丹)搭乘机场巴士至JR新大阪站约25分钟
- 从名神高速公路“尼崎IC”约10分钟





HOTEL VISCHIO TOYAMA

从JR富山站南出口步行1分钟。以贴近顾客的3“B”（Bed、Bath、Breakfast）为宣传标语，以“格兰比亚”品质的简约服务提供优质床上用品、大浴场及舒适客房内浴室、精选当地食材的“富山”特色早餐等。

客房

Guest Rooms

客房
详情请扫描此二维码



Concept Floor TOYAMA Premium Twin



Superior Twin

餐厅

Restaurant

餐厅
详情请扫描此二维码



餐厅 TOYAMA-SUSHI UMITOYAMA（早餐餐厅“VISCHIO GARDEN”）44席

客房总数：182



入住 3:00pm

退房 11:00am

全馆禁烟

客房类型	客房数	面积 (sqm/sqft)
双人房	66	17-19 m ² /182-204 ft ²
双床房	96	19-32 m ² /204-344 ft ²

(其中可加床变为三人房：16间)

概念楼层“富山”

双床房	20	25-39 m ² /269-419 ft ²
-----	----	---

(其中可加床变为三人房：7间)

馆内设施

Facilities



大浴场



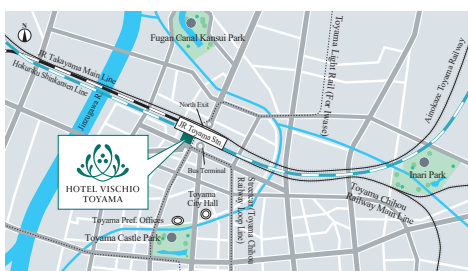
干桑拿 (仅限男宾)



住宿宾客专属贵宾休息室



投币洗衣房



1-231 Meirincho, Toyama City, Toyama, 930-0001 Japan

TEL: +81-76-464-6639 (总机)

FAX: +81-76-464-6266

<https://www.hotelvischio-toyama.com/zh/>



官方网站

详情请扫描此二维码

- JR富山站南出口步行1分钟
- 从首都圈方向出发，东京站 → 富山站 (北陆新干线 最短2小时8分钟)
- 从关西方向出发，大阪站 → 敦贺站 (THUNDERBIRD 约1小时24分钟) → 富山站 (北陆新干线 约62分钟)
- 从名古屋方向出发，名古屋站 → 敦贺站 (SHIRASAGI 约1小时30分钟) → 富山站 (北陆新干线 约62分钟)
- 从富山机场搭乘富山地方铁道巴士 (富山机场线) 约25分钟
- 从北陆自动车道“富山IC”约20分钟





THE OSAKA STATION HOTEL

AUTOGRAPH COLLECTION®
HOTELS

THE OSAKA STATION HOTEL

诞生于2024年7月，与JR大阪站直接连接，距离各线路梅田站也很近，地理位置超群的“THE OSAKA STATION HOTEL, Autograph Collection”。以“THE OSAKA TIME”为概念，所有客房均位于30楼以上，拥有俯瞰美景的绝佳视角，餐厅水准也与大阪“天下的厨房”的美誉相匹配，为您提供独一无二的入住体验。

G 客房 Guest Rooms

客房
详情请扫描此二维码 ▶



SPECIALTY SUITE TWIN



CORNER TWIN



KING

客房总数: 418



入住 3:00pm

退房 12:00pm

客房类型	客房数	面积
THE SUITE	1	159 m ²
SPECIALTY SUITE KING & TWIN	7	79 m ²
CORNER KING & TWIN	34	57 m ²
ACCESSIBLE ROOM	9	40 m ²
KING	176	35 - 40 m ²
TWIN	191	40 m ²

B 早餐 Breakfast

29F



THE-MOMENT GRILL&DINING (自助式早餐)

F 馆内设施 Facilities

30F



GYM (住宿宾客专用/24小时均可使用)

L 大厅 Lobby

29F



前台

29F



STATION SQUARE

※图片仅供参考。

宴会厅
Events & Meetings



宴会厅
详情请扫描此二维码



THE BALLROOM

楼层	宴会厅名称	面积 m ²	层高	容纳人数			
				正餐	立餐	讲座型	剧院
7F	THE BALLROOM	742	7.0	420	900	546	960
	THE BALLROOM 2/3	496	7.0	250	350	336	600
	THE BALLROOM 1/2	370	7.0	170	250	231	400
	THE BALLROOM 1/3	244	7.0	110	160	144	240
	SUN	233	6.8	110	150	120	262
	UMEDA	178	5.5	90	120	105	220
	UMEDA (North)	92	5.5	40	60	54	110
	UMEDA (South)	86	5.5	40	60	54	110
PRIVATE ROOM (A/B)	47	3.6	24	—	24	48	



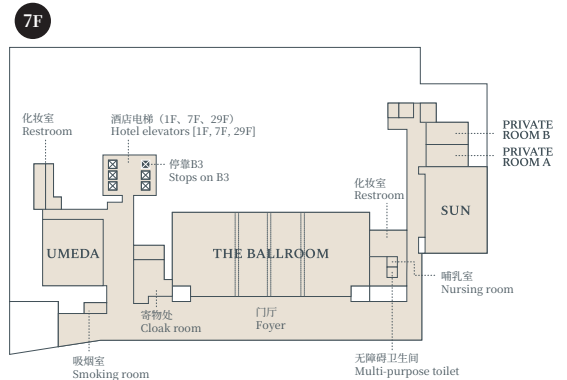
SUN



UMEDA



PRIVATE ROOM



餐厅&酒吧
Restaurants & Bars

餐厅&酒吧
详情请扫描此二维码



铁板烧 MIZUKI



THE-MOMENT GRILL&DINING

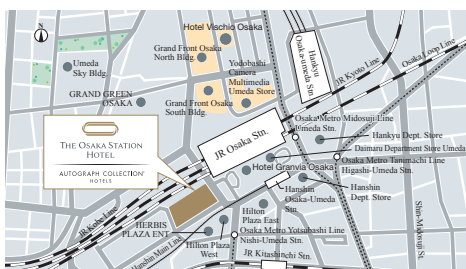


THE LOBBY LOUNGE



主酒吧

楼层	店名	座位数	单间
29F	铁板烧 MIZUKI	28席	半单间 2间 (8席、6席)
	THE-MOMENT GRILL&DINING	147席	2间 (均为8席)
	THE LOBBY LOUNGE	81席	—
	主酒吧	32席	半单间(沙龙) 10席



3-2-2 Umeda Kita-ku, Osaka, 530-0001 Japan
TEL: +81-06-6105-1874
https://osakastation-hotel.jp/en/



官方网站
详情请扫描此二维码

- 与JR大阪站西出口直接连接
- 搭乘新干线从新大阪站到JR大阪站约5分钟
- 从关西国际机场出发
 - ①搭乘JR特快“HARUKA”到JR大阪站约50分钟;JR大阪站地下月台检票口内的联络通道与西出口直连
 - ②搭乘机场巴士约60分钟;从巴士总站“HERBIS大阪”步行约2分钟
- 从大阪国际机场出发
 - 搭乘机场巴士约25分钟;从巴士总站“HERBIS大阪”步行约2分钟





Nara Hotel

1909年作为“关西迎宾馆”创业。自开业以来接待了无数宾客，在历史的沉淀之中，更显优雅之美。欢迎您关西首屈一指的古典酒店度过难忘的一天。

G^{客房}uest Rooms

客房
详情请扫描此二维码



Deluxe Parkside Twin (Main Building)



Standard Twin (Main Building)



Standard Twin (New Building)

客房总数: 127



入住 3:00pm

退房 11:00am

客房类型	客房数	面积 (sqm/sqft)
本馆		
双床房	39	22-27 m ² /236-290 ft ²
豪华房	18	31-51 m ² /333-548 ft ²
双人房	4	22-26 m ² /236-279 ft ²
套房	1	87 m ² /936 ft ²
新馆		
双床房	53	33 m ² /355 ft ²
双人房	8	23 m ² /247 ft ²
日式客房	2	47-58 m ² /505-624 ft ²
套房	2	66-127 m ² /710-1,366 ft ²

B^{早餐}reakfast

本馆



主餐厅 MIKASA 85席



新馆

D^{晚餐}inner

本馆



主餐厅 MIKASA



日式餐厅 HANAGIKU

F^{馆内设施}acilities

网上商店
详情请扫描此二维码



酒店商店



本馆大厅 SAKURA



宴会厅 Events & Meetings



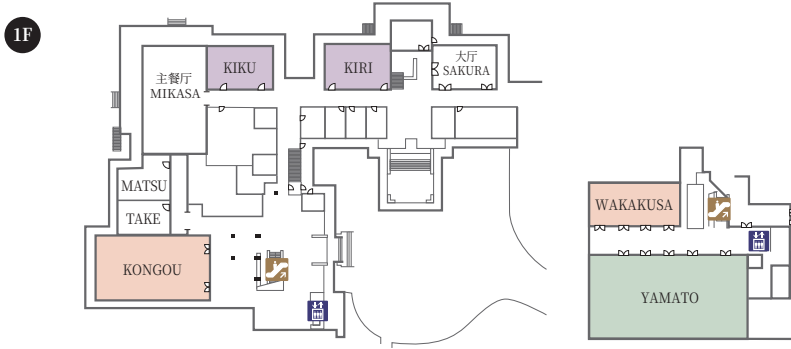
宴会厅
详情请扫描此二维码



YAMATO



KIRI



楼层	宴会厅名称	面积 (m ²)	层高 (m)	容纳人数		
				正餐	立餐	讲座型
新馆 4F	YAMATO	452	3.5	330	400	280
	WAKAKUSA	132	2.7	60	70	60
新馆 5F	KONGOU	237	2.7	130	140	120
	MATSU	21	2.4	8	—	—
	TAKE	21	2.4	8	—	—
本馆 1F	KIKU	85	5.6	40	50	30
	KIRI	85	4.2	40	50	30

餐厅&酒吧 Restaurants & Bar

餐厅&酒吧
详情请扫描此二维码



主餐厅 MIKASA 85席



日式餐厅 HANAGIKU 60席



咖啡厅 TEA LOUNGE 43席



酒吧 THE BAR 43席



1096 Takabatake-cho, Nara City, Nara 630-8301, Japan
 TEL: +81-742-26-3300(总机)
 FAX: +81-742-23-5252
<https://www.narahotel.co.jp/eng/>



官方网站
详情请扫描此二维码

- 从JR奈良站搭乘免费接驳巴士10分钟
- 从JR新大阪站搭乘直达快速约60分钟
- 从近铁京都站搭乘前往奈良的特快约35分钟
- 从大阪国际机场(伊丹)搭乘机场巴士至JR奈良站、近铁奈良站约60分钟
- 从名阪国道、西名阪自动车道“天理IC”约20分钟





Umekoji Potel

KYOTO

从JR“梅小路京都西”站步行5分钟。邻靠京都水族馆，梅小路公园沿线的“Potel”为前来京都观光的游客提供安稳舒适的住宿环境，激发好奇心，并邀请您来探索京都的全新面貌。

G 客房

Guest Rooms

客房
详情请扫描此二维码



花园侧双床房



日式原木双床房

全馆禁烟

客房总数: 144 入住 3:00pm 退房 11:00am

客房类型	客房数	面积 (sqm/sqft)
双人一大床房	24	26-31 m ² /279-333 ft ²
双床房	111	25-31 m ² /269-333 ft ²
无障碍双床房	1	24 m ² /258 ft ²
aeru room (概念客房)	4	16 m ² /172 ft ²
Potel Room	4	18 m ² /193 ft ²

F 馆内设施

Facilities

2.5F



AWAI NO MA (图书区)



AWAI NO MA (桌游区)

R 餐厅

Restaurant & Cafe

餐厅
详情请扫描此二维码

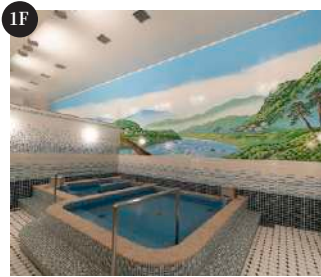


餐厅



Cafe Polum

1F



公共浴池 POTEYU



ROOF TOP TERRACE 屋顶露台



15 Kankiji-cho, Shimogyo-ku, Kyoto City, Kyoto, 600-8835 Japan

TEL: +81-75-284-1100 (总机)

FAX: +81-75-371-3354

<https://www.potel.jp/kyoto/en/>

• 从JR京都站中央出口向西步行约20分钟

• 从JR京都站搭乘山阴本线，在梅小路京都西站下车 步行约5分钟



官方网站
详情请扫描此二维码

