

# 이 거리에서 가장 아름다운 미소로 함께하고 싶습니다.

여행객과 문화가 만나는 곳(HUB).  
역과 직접 연결된 호텔을 중심으로 전개되는  
WEST JAPAN RAILWAY의 호텔 그룹.  
이 거리에서 가장 아름다운 미소로 함께하고 싶습니다.  
JR서일본호텔즈에 오신 여러분을 환영합니다.



**포인트 1**  
역과 직접 연결된  
편리한 접근성

서일본 지역의 주요 역에 전개되는 JR 서일본호텔즈는 압도적인 편의성으로 관광 및 비즈니스에 매우 편리합니다.

**JR서일본호텔즈  
다섯 가지 매력**

**포인트 2**  
알찬 관내 시설

고객 여러분의 요구에 맞는 숙박을 즐기실 수 있도록 다채로운 시설이 병설되어 있습니다.



**포인트 3**  
다양한 타입의 객실

품격 있는 휴식이 역 바로 옆에. 관광과 비즈니스 등 요청에 따라 선택하실 수 있는 다양한 타입의 객실이 준비되어 있으며 세심한 서비스로 여러분의 여행을 도와드립니다.



**포인트 4**  
고를 수 있는  
다채로운 레스토랑

엄선한 식재료를 사용한, 기억에 남는 요리들. 소중한 분을 위한 자리부터 가족이나 친구와의 회식까지 취향과 용도에 맞게 즐기실 수 있는 레스토랑&바를 갖추고 있습니다.



**포인트 5**  
풍부한 연회장

MICE에 대응할 수 있는 대규모 연회장부터 중·소규모 회장까지 다양한 타입의 연회장을 갖추고 있어 고객의 다양한 요구에 부응합니다.



JR서일본호텔즈는 긴키 지방을 중심으로 5개 브랜드 13개 호텔을 전개하는 호텔 그룹입니다. 지역과 함께 고객을 매료시키는 풀서비스형 호텔 그란비아, 뛰어난 접근성과 선진적인 서비스를 제공하는 숙박 주체형 호텔 비스키오, 커뮤니티형 우메코지 포텔, 향수를 불러일으키는 세계관을 제공하는 나라 호텔 등 다양한 브랜드를 선보이고 있습니다.

*JR-West Hotels*

# JR-West Hotels

## 아이콘 설명

- 레스토랑
- 연회장
- 대욕장
- 피트니스
- 수영장
- 클럽 라운지
- 숙박객 전용 라운지
- 코인 세탁실

**HOTEL GRANVIA KYOTO**

객실 541실(최대 수용 인원 1092명)  
연회장 수: 11 / 대연회장: 'GENJI'  
최대 수용 인원(정찬) 700명

JR 교토역과 직접 연결



**HOTEL GRANVIA OSAKA**

객실 726실(최대 수용 인원 1331명)  
연회장 수: 11 / 대연회장: 'NANIWA'  
최대 수용 인원(정찬) 300명

JR 오사카역과 직접 연결



**HOTEL GRANVIA WAKAYAMA**

객실 155실(최대 수용 인원 238명)  
연회장 수: 7 / 대연회장: 'LE GRAND'  
최대 수용 인원(정찬) 374명

JR 와카야마역 중앙 출구 도보 2분



**HOTEL GRANVIA OKAYAMA**

객실 329실(최대 수용 인원 515명)  
연회장 수: 11 / 대연회장: 'PHOENIX'  
최대 수용 인원(정찬) 640명

JR 오카야마역과 직접 연결



**HOTEL GRANVIA HIROSHIMA**

객실 407실(최대 수용 인원 597명)  
연회장 수: 12 / 대연회장: 'YUKYU'  
최대 수용 인원(정찬) 600명

JR 히로시마역과 직접 연결



**HOTEL GRANVIA HIROSHIMA SOUTH GATE**

객실 380실(최대 수용 인원 852명)

JR 히로시마역 바로 위



**HOTEL VISCHIO KYOTO**

객실 423실(최대 수용 인원 899명)

JR 교토역 하치조구치 출구 도보 2분



**HOTEL VISCHIO OSAKA**

객실 400실(최대 수용 인원 899명)

JR 오사카역 중앙 북쪽 출구 도보 5분



**HOTEL VISCHIO AMAGASAKI**

객실 190실(최대 수용 인원 409명)  
연회장 수: 8 / 대연회장: 'YAMATO'  
최대 수용 인원(정찬) 200명

JR 아마가사키역과 직접 연결



**HOTEL VISCHIO TOYAMA**

객실 182실(최대 수용 인원 387명)

JR 도야마역 남쪽 출구 도보 1분



**Nara Hotel**

객실 127실(최대 수용 인원 254명)  
연회장 수: 7 / 대연회장: 'YAMATO'  
최대 수용 인원(정찬) 330명

JR 나라역에서 차로 약 10분



**Umekoji Potel**  
KYOTO

객실 144실(최대 수용 인원 364명)  
연회장 수: 1 / 대연회장: 'Party Room'  
최대 수용 인원(정찬) 60명

우메코지코토니시역에서 도보 약 5분

대중목욕탕



**THE OSAKA STATION HOTEL**

객실 418실(최대 수용 인원 910명)  
연회장 수: 5 / 대연회장: 'THE BALLROOM'  
최대 수용 인원(정찬) 420명

JR 오사카역 서쪽 출구와 직접 연결



레스토랑 이용 상황을 확인하실 수 있습니다



## JR Hotel Members



상세



등록

## 문의처

도쿄 영업소 JR서일본호텔즈 도쿄 영업소  
Tel. +81-3-4363-2100 Fax. +81-3-4363-2111  
E-mail: tokyo\_info@hotels.westjr.co.jp

싱가포르 지점 JR서일본호텔즈 싱가포르 지점  
E-mail: sg.sales@hotels.westjr.co.jp



JR서일본호텔즈 공식 사이트

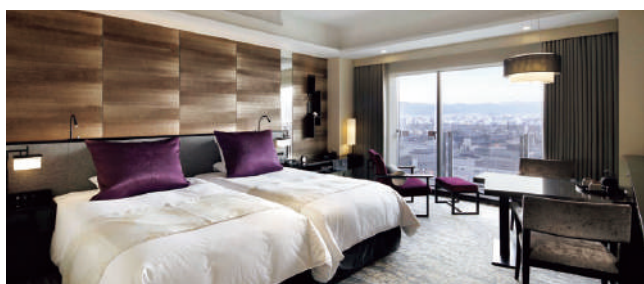


## HOTEL GRANVIA KYOTO

새로운 고도(古都)로, 교토의 현관으로 사람과 문화와 정보, 그리고 '역사'와 '미래'가 교차하는 스테이지, 호텔 그란비아 교토. 전통이 가져다주는 기분 좋은 시간과 새로운 감동이 여기에서 시작됩니다.

## Guest Rooms

객실  
자세한 내용은 여기 ▶



Granvia Deluxe Twin



Superior Twin Tower View

총 객실 수: 541



체크인 3:00 pm

체크아웃 12:00 pm

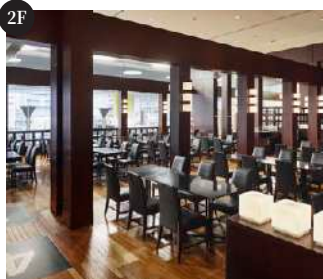
객실 타입	객실 수	면적 (sqm/sqft)
트윈	345	26-33 m <sup>2</sup> /279-355 ft <sup>2</sup>
더블	75	24-32 m <sup>2</sup> /258-344 ft <sup>2</sup>
패밀리 룸	5	62 m <sup>2</sup> /667 ft <sup>2</sup>
유니버설 룸	6	34 m <sup>2</sup> /365 ft <sup>2</sup>
트리플 룸	4	41 m <sup>2</sup> /441 ft <sup>2</sup>

그란비아 플로어 외(그란비아 라운지 이용 가능)

트윈/더블	85	26-48 m <sup>2</sup> /279-516 ft <sup>2</sup>
패밀리 룸	2	62 m <sup>2</sup> /667 ft <sup>2</sup>
스위트	19	50-180 m <sup>2</sup> /538-1,937 ft <sup>2</sup>

## Breakfast

2F



카페/레스토랑 LE TEMPS 164석

M3F



일식 UKIHASHI 98석

## Club Lounge



그란비아 플로어 숙박객 전용 [Exclusively for Granvia Floor Guests]

## Facilities



수영장



피트니스



페이스트리&amp;베이커리 샵 LE TEMPS



호텔 샵

연회장  
Events & Meetings



연회장  
자세한 내용은 여기 ▶



GENJI



KOKIN



플로어	행사장명	면적 (m²)	천장 높이 (m)	수용 인원		
				정찬	입식(立食)	스쿨식
3F	GENJI	1200	5.8	700	1200	1000
	(3/4)	880	5.8	430	750	720
	(1/2)	580	5.8	280	500	450
	(1/4)	280	5.8	130	250	240
	EIGA	90	2.6	40	40	66
	KINYO	70	2.6	30	30	54
	KONJYAKU	80	2.6	40	40	60
	SANPOU	66	2.6	30	30	27
	(1/2)	33	2.6	—	—	15
5F	KOKIN	730	5.2	400	600	700
	(2/3)	470	5.2	250	360	330
	(1/3)	230	5.2	100	180	165
	TAKETORI	360	5.5	180	300	260
	SOUSHI	150	5.0	60	80	95
	SENZAI	60	2.6	30	30	40
	SARASHINA	39	2.6	—	—	10

레스토랑&바  
Restaurants & Bars

레스토랑&바  
자세한 내용은 여기 ▶



뷰&다인딩 COTOCIEL 70석



청판구이 GOZANBO 27석



중국요리 ROPPOGI ROGAIRO 96석



일식 UKHASHI 98석



교토 가이세키 미노키치 TAKESHIGERO 56석



튀김 전문점 KYORINSEN 29석



게스트 하우스 SHIOKOJI RAKUSUI 4실



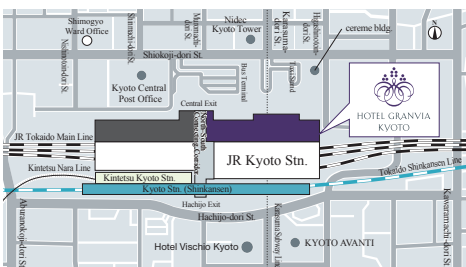
카페/레스토랑 LE TEMPS 164석



메인 바 ORBITE 62석



로비 라운지 GRAND JOUR 90석



JR Kyoto Station, Central Exit,  
Shiokoji-sagaru, Karasuma-dori, Shimogyo-ku,  
Kyoto, 600-8216 Japan

TEL: +81-75-344-8888 (대표)

FAX: +81-75-344-4400

<https://www.granviakyoto.com/ko/>



공식 웹사이트  
자세한 내용은 여기

- JR 교토역과 직접 연결. 중앙 개찰구에서 정면 오른쪽 에스컬레이터를 타고 2층 로비로 올라오시면 됩니다.
- 도쿄역에서 신칸센으로 교토역까지 약 2시간 20분.
- 간사이 국제공항에서 JR 간사이 공항 특급 'HARUKA'로 약 75분.
- 간사이 국제공항에서 공항 리무진 버스로 약 88분. (교토역 하치조구치 출구 출발/도착)





## HOTEL GRANVIA OSAKA

간사이 지방의 현관, JR 오사카역과 직접 연결된 편의성을 자랑하는 호텔 그란비아 오사카. 비즈니스와 여행 등 요구에 맞춘 풍부한 객실 타입이 준비되어 있습니다. 개성 있는 9종류의 레스토랑과 11개의 연회장을 갖추고 있습니다.

## 객실 Guest Rooms

객실  
자세한 내용은 여기 ▶



<GRANVIA FLOOR> Granvia Twin



Standard Twin



Deluxe Single

총 객실 수: 726



체크인 3:00 pm

체크아웃 12:00 pm

객실 타입	객실 수	면적 (sqm/sqf)
싱글	292	14-20 m <sup>2</sup> /150-215 ft <sup>2</sup>
더블	107	17-35 m <sup>2</sup> /182-376 ft <sup>2</sup>
트윈	238	17-38 m <sup>2</sup> /182-408 ft <sup>2</sup>
패밀리 룸	20	43-70 m <sup>2</sup> /462-753 ft <sup>2</sup>
유니버설 룸	1	38 m <sup>2</sup> /408 ft <sup>2</sup>

최상층(27층) 그란비아 플로어(그란비아 라운지 이용 가능)

금연

트윈	29	30-38 m <sup>2</sup> /322-408 ft <sup>2</sup>
더블	39	21-30 m <sup>2</sup> /225-322 ft <sup>2</sup>

## B Breakfast



일식 및 양식 뷔페 (프렌치 레스토랑 'FLEUVE')



모닝 세트 (카페&다이닝 'IGNITE')

## C Club Lounge



그란비아 플로어 숙박객 전용 [Exclusively for Granvia Floor Guests]

## 관내 시설 Facilities



정면 현관



인포메이션 카운터(19층)



프렌치 레스토랑 FLEUVE 개별실



일식 레스토랑 OSAKA UKIHASHI 개별실

연회장  
Events & Meetings



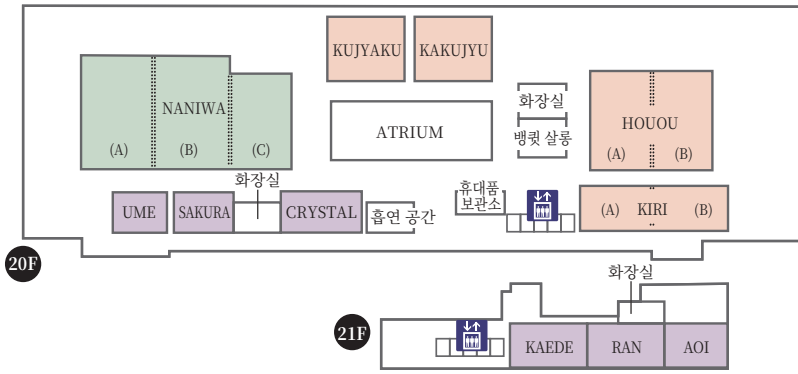
연회장  
자세한 내용은 여기 ▶



HOUOU



CRYSTAL



플로어	행사장명	면적 (m <sup>2</sup> )	천장 높이 (m)	수용 인원		
				정찬	입식(立食)	스콜식
20F	NANIWA	562	4.5(3.6)	300	400	330
	NANIWA (A+B)	430	4.5	200	250	220
	NANIWA (B+C)	347	4.5(3.6)	150	200	192
	NANIWA (A)	215	4.5	120	120	120
	NANIWA (B)	215	4.5	120	120	120
	NANIWA (C)	132	3.6	60	70	60
	HOUOU	290	3.5	150	150	150
	HOUOU (A)	165	3.5	90	100	90
	HOUOU (B)	125	3.5	60	60	70
	KUJYAKU	132	3.5	60	70	70
	KAKUJYU	132	3.5	60	70	70
	KIRI	128	3.4	50	60	—
	KIRI (A)	71	3.4	30	40	30
	KIRI (B)	57	3.4	20	30	24
21F	CRYSTAL	66	3.2	30	30	—
	SAKURA	66	2.4	30	30	30
	UME	26	2.4	12	—	—
	KAEDE	61	2.4	30	30	30
	RAN	66	2.4	30	30	30
	AOI	52	2.4	30	30	30

레스토랑&바  
Restaurants & Bar

레스토랑&바  
자세한 내용은 여기 ▶



프렌치 레스토랑 FLEUVE 76석



철판구이 KIRYU 31석



스카이 다이닝 AB 140석



일식 레스토랑 OSAKA UKIHASHI 92석



캐주얼 일식 레스토랑 SHIZUKU 88석



바 SANDBANK 55석



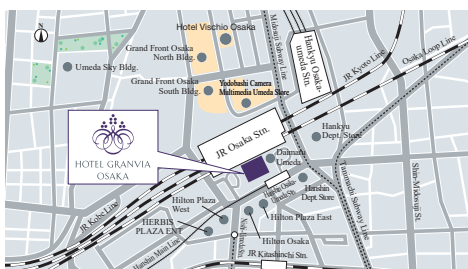
라운지 RIVER HEAD 92석



TEA LOUNGE 154석



카페&다이닝 IGNITE 123석



3-1-1 Umeda Kita-ku, Osaka, 530-0001 Japan  
**TEL: +81-6-6345-1261**  
 (숙박예약, AM9:00-PM5:00)  
**FAX: +81-6-6344-1130**  
<https://www.hotelgranviaosaka.jp/ko/>



공식 웹사이트  
자세한 내용은 여기

- JR 오사카역과 직접 연결
- 신오사카역에서 JR 교토선으로 4분
- 간사이 국제공항에서 JR 특급 HARUKA호로 약 50분, 리무진 버스로 약 60분('하비스 오사카' 하차), 도보로 금방
- 오사카 국제공항(이타미)에서 리무진 버스로 약 30분('오사카 마루 빌딩' 하차), 도보 5분





## HOTEL GRANVIA WAKAYAMA

전통과 역사, 그리고 미야마의 자연이 조화를 이루는 와카야마현의 아직 알려지지 않은 매력을 찾아서, 호텔 그란비아 와카야마에서 시작하는 기슈 여행을 떠나 보세요.

## 객실 Guest Rooms

객실  
자세한 내용은 여기 ▶



트윈



스위트



더블

총 객실 수: 155



체크인 2:00 pm

체크아웃 11:00 am

객실 타입	객실 수	면적 (sqm/sqf)
싱글	72	15 m <sup>2</sup> /161 ft <sup>2</sup>
더블	26	16-26 m <sup>2</sup> /172-279 ft <sup>2</sup>
트윈	55	20-34.5 m <sup>2</sup> /215-376 ft <sup>2</sup>
일본식	1	38 m <sup>2</sup> /409 ft <sup>2</sup>
스위트	1	65 m <sup>2</sup> /699 ft <sup>2</sup>

## 조식 Breakfast



뷔페 레스토랑 다이닝 "M" 80석



## Terrace

숙박객 전용 구역



ROOF TOP ~Relaxing Terrace~ 숙박객 전용 구역

## 관내 시설 Facilities



베개 선택 코너



숙박객 웰컴 드링크



로비 내 워킹 스페이스

연회장  
Events & Meetings 

연회장  
자세한 내용은 여기 ▶

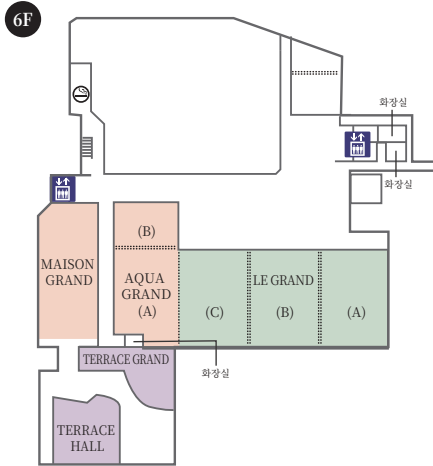


TERRACE HALL



TERRACE GRAND

플로어	행사장명	면적 (m <sup>2</sup> )	천장 높이 (m)	수용 인원		
				정찬	입식(立食)	스쿨식
6F	LE GRAND	623	5.7	374	450	450
	LE GRAND 2/3	413	5.7	242	250	300
	LE GRAND 1/3	210	5.7	99	120	150
	MAISON GRAND	218	2.8	99	120	120
	AQUA GRAND	209	2.7	110	150	144
	AQUA GRAND (A)	143	2.7	66	100	96
	AQUA GRAND (B)	66	2.7	33	45	45
	TERRACE GRAND	99	2.5	33	40	—
	TERRACE HALL	138	3.7	66	60	63



LE GRAND (스쿨식)



LE GRAND (Reception)

레스토랑  
Restaurants

레스토랑  
자세한 내용은 여기 ▶



호텔즈 카페 PASSWORD 80석



일식 레스토랑 MARI 78석 ※안전 예약제



뷔페 레스토랑 다이닝 "M" 80석 ※조식만 영업



5-18 Tomoda-cho, Wakayama City, Wakayama,  
640-8342 Japan  
TEL: +81-73-425-3333 (대표)  
FAX: +81-73-422-1871  
<https://www.granvia-wakayama.co.jp/english/>



공식 웹사이트  
자세한 내용은 여기

- JR 와카야마역에서 도보 2분
- 신오사카역에서 '특급 KUROSHIO'로 약 60분
- 간사이 국제공항에서 리무진 버스로 약 40분
- 와카야마 IC에서 와카야마 시가지 방향으로 약 15분





# HOTEL GRANVIA OKAYAMA

모든 것은 감동을 위해 ~오카야마에서 가장 미소가 가득한 곳~  
 품격 있는 공간과 세련된 서비스로 방문하시는 모든 고객에게 최고의  
 환대를 약속드립니다. 편안함으로 가득한 행복한 시간을 보내시기  
 바랍니다.

## 객실 Guest Rooms

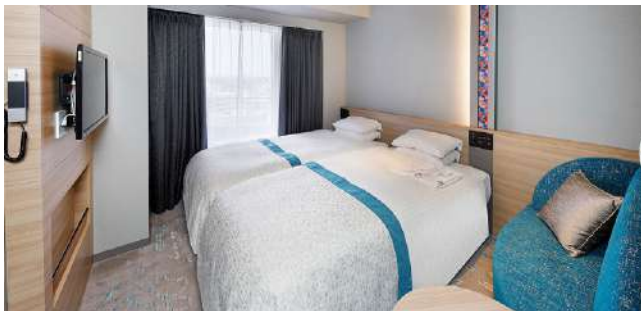
객실  
 자세한 내용은 여기 ▶



Granvia Twin



Family Deluxe



Twin

## 관내 시설 Facilities



수영장



예배당



일식 레스토랑 KIBIZEN 개별실

총 객실 수: 329



체크인 3:00 pm    체크아웃 12:00 pm

객실 타입	객실 수	면적 (sqm/sqf)
싱글	144	15-17 m <sup>2</sup> /161-182 ft <sup>2</sup>
더블	29	22-32 m <sup>2</sup> /236-344 ft <sup>2</sup>
트윈	147	22-40 m <sup>2</sup> /236-430 ft <sup>2</sup>
유니버설 룸	3	34-37 m <sup>2</sup> /365-398 ft <sup>2</sup>
패밀리 디럭스	3	70 m <sup>2</sup> /753 ft <sup>2</sup>
스위트	3	69-137 m <sup>2</sup> /742-1,474 ft <sup>2</sup>

## B<sup>조식</sup> Breakfast



일식 및 양식 뷔페(다이닝&바 'APPLAUSE')



연회장  
Events & Meetings



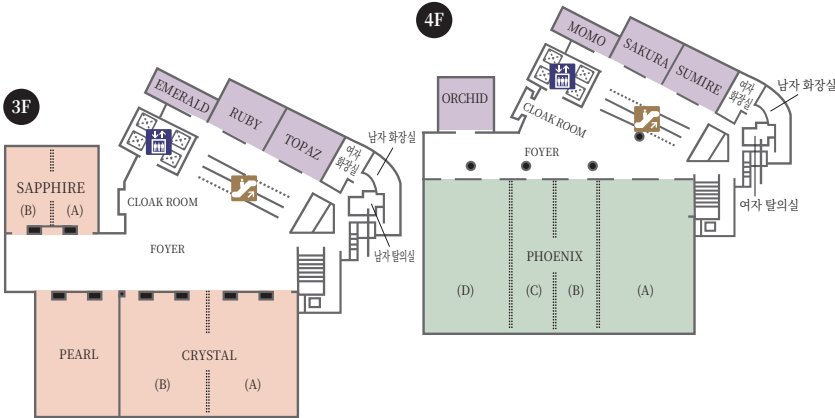
연회장  
자세한 내용은 여기 ▶



PHOENIX



CRYSTAL



플로어	행사장명	면적 (m <sup>2</sup> )	천장 높이 (m)	수용 인원		
				정찬	입식(立食)	스쿨식
4F	PHOENIX	1004	6.0	640	1300	700
	(2/3)	669	6.0	400	650	460
	(1/2)	502	6.0	300	480	330
	(1/3)	334	6.0	180	320	200
	MOMO	43	3.0	20	—	—
	SAKURA	67	3.0	30	30	30
	SUMIRE	67	3.0	30	30	30
	ORCHID	72	3.0	30	30	30
3F	CRYSTAL	464	3.0	270	450	280
	(1/2)	232	3.0	120	180	130
	PEARL	226	3.0	120	180	130
	SAPPHIRE	171	3.0	80	130	90
	(1/2)	85	3.0	40	40	35
	EMERALD	43	3.0	20	—	—
	RUBY	67	3.0	30	30	30
	TOPAZ	67	3.0	30	30	30

레스토랑&바  
Restaurants & Bars

레스토랑&바  
자세한 내용은 여기 ▶



프랑스 요리 PRIX D'OR 32석



철판구이 BISAI 24석



메인 바 LEADERS 31석



다이닝&바 APPLAUSE 76석



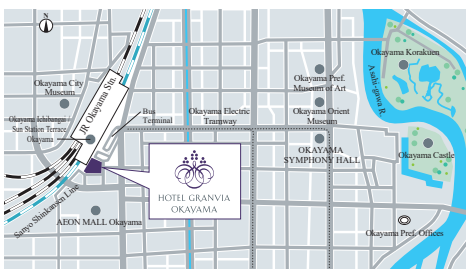
중화 사천요리 SZECHWAN RESTAURANT 82석



일식 레스토랑 KIBIZEN 82석



로비 라운지 LUMIÈRE 78석



1-5 Ekimoto-machi, Kita-ku, Okayama City, Okayama, 700-8515, Japan

TEL: +81-86-233-3444

FAX: +81-86-234-7099

<https://www.granvia-oka.co.jp/ko/>



공식 웹사이트  
자세한 내용은 여기

- JR 오카야마역과 직접 연결, 도보 3분
- 신오사카역에서 산요 신칸센으로 45~50분
- 오카야마 공항에서 리무진 버스로 약 40분
- 산요 자동차도로 '오카야마 IC'에서 약 20분





## HOTEL GRANVIA HIROSHIMA

마음에 여유를...

벚꽃의 도시. 강의 도시. 단풍의 도시. 잉어를 사랑하는 도시. 평화의 도시. 맛있는 술, 미식이 가득한 바다와 섬. 그런 히로시마의 현관에 자리한 호텔 그란비아 히로시마에서 편안한 시간을 보내세요.

## 객실 Guest Rooms

객실  
자세한 내용은 여기 ▶



Premium Floor 4Beds



Granvia Deluxe Twin

총 객실 수: 407



체크인 2:00 pm    체크아웃 12:00 pm

※8인 이상 단체 체크인은 3:00 pm부터

객실 타입	객실 수	면적 (sqm/sqft)
싱글	70	17-18 m <sup>2</sup> /182-193 ft <sup>2</sup>
세미더블	116	18 m <sup>2</sup> /193 ft <sup>2</sup>
더블	15	21 m <sup>2</sup> /226 ft <sup>2</sup>
트윈	120	26 m <sup>2</sup> /279 ft <sup>2</sup>
유니버설	1	26 m <sup>2</sup> /279 ft <sup>2</sup>

그란비아 플로어 외(그란비아 라운지 이용 가능)

세미더블	38	18 m <sup>2</sup> /193 ft <sup>2</sup>
트윈/더블	39	26 m <sup>2</sup> /269-559 ft <sup>2</sup>
유니버설	1	36 m <sup>2</sup> /387 ft <sup>2</sup>
Tsudoi 침대 4개	4	66 m <sup>2</sup> /710 ft <sup>2</sup>
스위트	3	55-74 m <sup>2</sup> /592-796 ft <sup>2</sup>

## 조식 Breakfast



카페&뷔페 DISH PARADE (Buffet) 116석

## 그란비아 라운지 Club Lounge



그란비아 라운지 5층, 18층, 19층, 20층 숙박객 전용(2025년 3월 리뉴얼)

## 관내 시설 Facilities



컨시어지/인포메이션 센터



피트니스



파티스리 DISH PARADE



쇼핑 워크

연회장  
Events & Meetings 



YUKYU



SHOKO



플로어	행사장명	면적 (m <sup>2</sup> )	천장 높이 (m)	수용 인원		
				정찬	입식(立食)	스콜식
4F	YUKYU	1010	6	600	1200	600
	YUKYU 2/3	660	6	330	600	430
	YUKYU 1/2	500	6	240	400	300
	YUKYU 1/3 (A)	350	6	140	250	210
	YUKYU 1/3 (B)	310	6	140	200	210
	KATSURA	42	3.3	20	30	27
	KAEDE	45	3.3	20	30	27
3F	AZUSA	40	3.3	20	30	27
	TENPYO	380	3	180	250	240
	TENPYO (A)	220	3	90	120	120
	TENPYO (B)	160	3	70	80	80
	ASUKA	210	3	90	120	120
	AKI MIYAJIMA	95	3.1	50	60	54
	AKI	48	3.1	24	30	27
	MIYAJIMA	48	3.1	24	30	27
	MISEN	42	3.1	24	30	27
	TAKASAGO	50	2.8	24	30	24
	AIOI	50	2.8	24	30	24
21F	SHOKO	110	2.2	60	60	50

레스토랑&바  
Restaurants & Bars

레스토랑&바  
자세한 내용은 여기 ▶



21F 스테이크 하우스 JINSEKI 14석



2F 일식 레스토랑 SETOUCHI 88석



2F 중국요리 KOH-RAN-EN 106석



2F 카페&뷔페 DISH PARADE 116석



1F 메자닌 플로어 LOBBY LOUNGE 64석



1F 메인 바 MAY FLOWER 53석



1-5 Matsubara-cho, Minami-ku, Hiroshima,  
732-0822 Japan  
TEL: +81-82-262-1111 (대표)  
FAX: +81-82-262-4050  
<https://www.hgh.co.jp/english/>



공식 웹사이트  
자세한 내용은 여기

- JR 히로시마역과 직접 연결
- 신오사카역에서 산요 신칸센으로 약 90분
- 히로시마공항에서 리무진 버스로 약 45분
- 산요 자동차도로 '히로시마 IC'에서 약 30분
- 산요 자동차도로 '이쓰카이치 IC'에서 히로시마 고속 4호를 경유하여 약 25분





## HOTEL GRANVIA HIROSHIMA SOUTH GATE

JR 히로시마역 바로 위에 세토우치를 연결하는 고품격 여행의 기점이 탄생. 세토우치의 자연을 느낄 수 있는 객실과 세토우치의 상징인 바다와 섬에서 자란 자연의 풍부한 혜택을 아낌없이 사용한 요리를 맛볼 수 있는 레스토랑이 여러분을 맞이합니다.

### 객실 Guest Rooms

객실  
자세한 내용은 여기 ▶



South Gate Twin



Deluxe Twin

### 조식 Breakfast



양식 뷔페 (UmiShima Dining)

**전 객실 금연**

총 객실 수: 380 체크인 2:00 pm 체크아웃 11:00 am  
※8인 이상 단체 체크인은 3:00 pm부터

객실 타입	객실 수	면적
더블	178	20㎡ ~
트윈	194	30㎡ ~
패밀리 룸	4	49㎡
스위트	4	52㎡

### 레스토랑 Restaurant

전 좌석 금연

레스토랑  
자세한 내용은 여기 ▶



UmiShima Dining 170석



2-37 Matsubara-cho, Minami-ku, Hiroshima,  
732-8601, Japan

TEL: +81-82-262-3300

FAX: +81-82-262-5757

<https://southgate.hgh.co.jp/en/>



공식 웹사이트  
자세한 내용은 여기

- JR 히로시마역과 직접 연결
- 신오사카역에서 산요 신칸센으로 약 90분
- 히로시마공항에서 리무진 버스로 약 45분
- 산요 자동차도로 '히로시마 IC'에서 약 30분
- 산요 자동차도로 '이쓰카이치 IC'에서 히로시마 고속 4호를 경유하여 약 25분





## HOTEL VISCHIO KYOTO

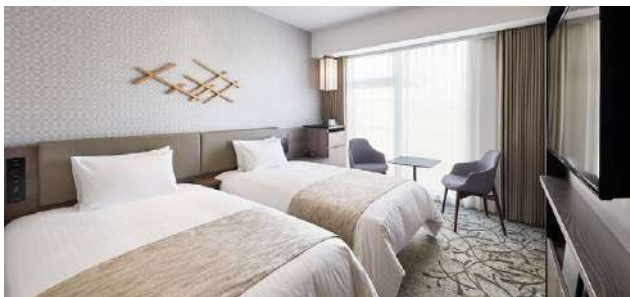
JR 교토역 하치조구치 출구에서 도보 2분  
 고객에게 다가가는 '3B(Bed, Bath, Breakfast)'를 캐치프레이즈로 '호텔 그란비아 교토'와 같은 등급의 침대 아이템, 교토 식재료를 사용하는 행복한 조식 등 "그란비아" 퀄리티의 품격 있는 공간과 요리를 제공합니다.

## Guest Rooms

객실  
 자세한 내용은 여기 ▶



전 객실 금연



Moderate Twin



Superior Twin

## Restaurant

전 좌석 금연

레스토랑  
 자세한 내용은 여기 ▶



레스토랑 VISCHIO GARDEN 184석

객실 타입	객실 수	면적 (sqm/sqft)
더블	56	21 m <sup>2</sup> /226 ft <sup>2</sup>
트윈	312	21-38 m <sup>2</sup> /226-409 ft <sup>2</sup>
트리플	49	26 m <sup>2</sup> /279 ft <sup>2</sup>
패밀리 룸	5	39 m <sup>2</sup> /419 ft <sup>2</sup>
유니버설 룸	1	43 m <sup>2</sup> /462 ft <sup>2</sup>

총 객실 수: 423



체크인 3:00 pm

체크아웃 11:00 am

## Facilities



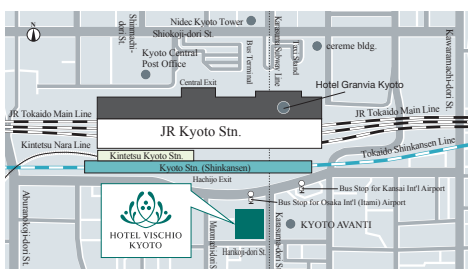
숙박객 전용 게스트 라운지



대욕장



피트니스



44-1, Kamitonoda-cho, Higashikujo, Minami-ku,  
 Kyoto City, Kyoto, 601-8002 Japan

TEL: +81-75-280-1111 (대표)

FAX: +81-75-280-0122

<https://www.hotelvischio-kyoto.com/ko/>


공식 웹사이트  
 자세한 내용은 여기 ▶

- JR 교토역 하치조구치 출구에서 남쪽으로 도보 2분.
- 도교역에서 신칸센으로 약 2시간 20분.
- 간사이 국제공항에서 'HARUKA'로 약 75분, 리무진 버스로 약 90분.
- 오사카 국제공항(이타미)에서 리무진 버스로 약 55분.
- 메이신 고속도로 '교토 미나미 IC'에서 약 20분('교토 히가시 IC'에서 약 30분).





## HOTEL VISCHIO OSAKA

JR 오사카역에서 북쪽으로 도보 5분  
심플하고 세련된 분위기 속에서 자연을 느낄 수 있는 편안한 휴식의 공간.  
고객에게 다가가는 '3B(Bed, Bath, Breakfast)' 접객 서비스를 제공합니다.

## 객실 Guest Rooms

객실  
자세한 내용은 여기 ▶



전 객실 금연



Deluxe Twin



Moderate Double



Economy Double

총 객실 수: 400



체크인 3:00 pm

체크아웃 11:00 am

객실 타입	객실 수	면적 (sqm/sqft)
싱글	176	16-20 m <sup>2</sup> /182-225 ft <sup>2</sup>
트윈	223	20-41 m <sup>2</sup> /225-441 ft <sup>2</sup>
유니버설 룸	1	36 m <sup>2</sup> /398 ft <sup>2</sup>

「트리플 이용 가능 객실은 91실 입니다.」 「포크 이용 가능 객실은 4실 입니다.」

## 레스토랑 Restaurant & Cafe

레스토랑  
자세한 내용은 여기 ▶



이탈리안 키친 VERDE CASSA 116석



카페 Drip-X-Cafe 43석

## 관내 시설 Facilities



코인 세탁실

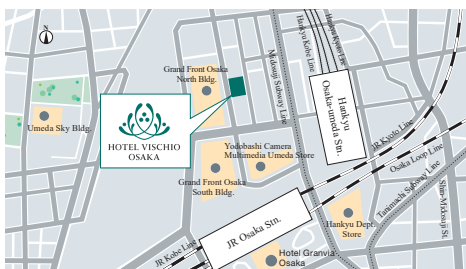


비스키오 테라스(안뜰)

## 조식 Breakfast



일식 및 양식 뷔페(이탈리안 키친 'VERDE CASSA')



2-4-10 Shibata, Kitaku, Osaka, 530-0012 Japan

TEL: +81-6-7711-1111 (대표)

FAX: +81-6-7711-5022

<https://www.hotelvischio-osaka.com/ko/>



공식 웹사이트  
자세한 내용은 여기

- JR 오사카역에서 북쪽으로 도보 5분
- 신오사카역에서 JR 교토선으로 4분
- 오사카 국제공항(이타미)에서 '오사카역 앞행' 리무진 버스로 약 30분.
- 간사이 국제공항에서 JR 간사이 공항 쾌속으로 약 65분.





## HOTEL VISCHIO AMAGASAKI

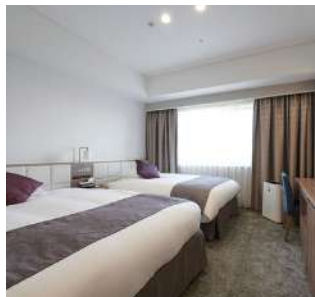
JR 아마가사키역에서 도보 1분이라는 편리함, 20㎡ 이상의 널찍한 객실, 고객에게 다가가는 '호텔 비스키오'의 세 가지 "B"(Bed, Bath, Breakfast)를 콘셉트로 편안한 휴식의 공간을 제공합니다.

## Guest Rooms

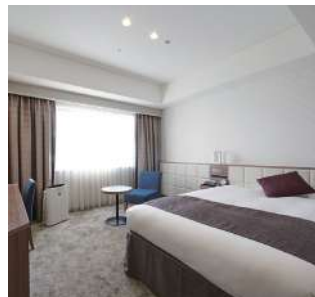
객실  
자세한 내용은 여기 ▶



Deluxe Twin



Moderate Twin



Moderate Single

## Restaurants

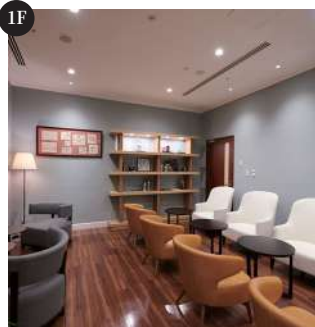
레스토랑  
자세한 내용은 여기 ▶



## Facilities



카페&amp;레스토랑 WEST RIVER 90석



숙박객 전용 라운지

총 객실 수: 190



체크인 3:00 pm

체크아웃 11:00 am

전 객실 금연

객실 타입	객실 수	면적 (sqm/sqft)
모더레이트 싱글	70	20㎡/215ft <sup>2</sup>
모더레이트 트윈	95	20㎡/215ft <sup>2</sup>
디럭스 트윈	22	30㎡/322ft <sup>2</sup>
유니버설 룸	1	30㎡/322ft <sup>2</sup>

## Events & Meetings

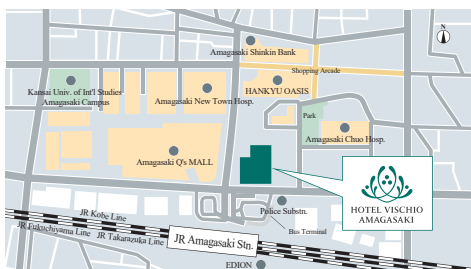
연회장  
자세한 내용은 여기 ▶



플로어	행사장명	면적 (m <sup>2</sup> )	천장 높이 (m)	수용 인원		
				정찬	입식(立食)	스쿨식
2F	OAK	343	3.9	200	200	200
	OAK 1/2	172	3.9	90	100	100
	SEINE	53	3.2	20	20	20
1F	HOLLY	128	2.88	60	60	60
	CYPRUS	77	2.88	40	40	40
	DANUBE	43	2.88	20	—	20
	LENA	39	2.88	20	—	20
	MAUSER	16	2.88	6	—	—
	HERVE	14	2.88	6	—	—



연회장 OAK



1-4-1 Shioe, Amagasaki City, Hyogo,  
661-0976 Japan

TEL: +81-6-6491-0002 (대표)

FAX: +81-6-6491-8575

<https://www.hotelvischio-amagasaki.com/ko/>


공식 웹사이트  
자세한 내용은 여기

- JR 아마가사키역 북쪽 출구와 직접 연결, 도보 1분
- JR 오사카역에서 신쾌속, 쾌속으로 약 6분
- JR 신오사카역에서 쾌속, 신쾌속으로 11분(약 2개)
- 간사이 국제공항에서 리무진 버스로 약 65분
- 오사카 국제공항(이타미)에서 리무진 버스로 JR 신오사카역까지 약 25분
- 메이신 고속도로 '아마가사키 IC'에서 약 10분





## HOTEL VISCHIO TOYAMA

JR 도야마역 남쪽 출구에서 도보 1분, 고객에게 다가가는 ~세 가지 'B'(BED, BATH, BREAKFAST)~를 캐치플레이스로 고품질 침대 아이템, 대욕장과 쾌적한 객실 내 욕실, 현지 식재료를 사용한 '도야마'만의 조식 등 "그라비아" 퀄리티를 심플한 서비스로 제공합니다.

## 객실 Guest Rooms

객실 자세한 내용은 여기 ▶



전 객실 금연



Concept Floor TOYAMA Premium Twin

총 객실 수: 182



체크인 3:00 pm

체크아웃 11:00 am

객실 타입	객실 수	면적 (sqm/sqft)
더블	66	17-19 m <sup>2</sup> /182-204 ft <sup>2</sup>
트윈	96	19-32 m <sup>2</sup> /204-344 ft <sup>2</sup>

(트리플 대응 객실 16개 포함)

콘셉트 플로어 '도야마'

트윈	20	25-39 m <sup>2</sup> /269-419 ft <sup>2</sup>
----	----	---

(트리플 대응 객실 7개 포함)



Superior Twin

## 레스토랑 Restaurant

레스토랑 자세한 내용은 여기 ▶



레스토랑 TOYAMA-SUSHI UMITOYAMA(조식 식당 'VISCHIO GARDEN') 44석

## 관내 시설 Facilities



대욕장



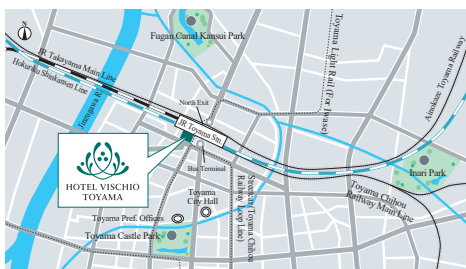
건식 사우나(남성 전용)



숙박객 전용 라운지



코인 세탁실



1-231 Meirincho, Toyama City, Toyama, 930-0001 Japan

TEL: +81-76-464-6639(대표)

FAX: +81-76-464-6266

<https://www.hotelvischio-toyama.com/ko/>

- JR 도야마역 남쪽 출구 도보 1분
- 수도권 방면에서 도쿄역 → 도야마역(호쿠리쿠 신칸센 최단 2시간 8분)
- 간사이 방면에서 오사카역 → 쓰루가역(센더버드 약 1시간 24분) → 도야마역(호쿠리쿠 신칸센 약 62분)
- 나고야 방면에서 나고야역 → 쓰루가역(시라사기 약 1시간 30분) → 도야마역(호쿠리쿠 신칸센 약 62분)
- 도야마 공항에서 도야마 지방철도 버스(도야마 공항선)로 약 25분
- 호쿠리쿠 자동차도로 '도야마 IC'에서 약 20분



공식 웹사이트  
자세한 내용은 여기





# THE OSAKA STATION HOTEL

AUTOGRAPH COLLECTION<sup>®</sup>  
HOTELS

2024년 7월, 오사카역과 직접 연결되어 있어 각 노선 우메다역과의 뛰어난 접근성을 자랑하는 위치에 탄생한 'THE OSAKA STATION HOTEL, Autograph Collection'. 'THE OSAKA TIME'을 콘셉트로, 전 객실 30층 이상인 고층에서 바라다보이는 아름다운 조망과 '천하의 부엌'에 걸맞은 미식의 매력을 느낄 수 있는 등 이곳에서만 가능한 체험을 제공합니다.

## G<sup>객실</sup>uest Rooms

객실  
자세한 내용은 여기 ▶



SPECIALTY SUITE TWIN



CORNER TWIN



KING

총 객실 수: 418



체크인 3:00 pm

체크아웃 12:00 pm

객실 타입	객실 수	면적
THE SUITE	1	159 m <sup>2</sup>
SPECIALTY SUITE KING & TWIN	7	79 m <sup>2</sup>
CORNER KING & TWIN	34	57 m <sup>2</sup>
ACCESSIBLE ROOM	9	40 m <sup>2</sup>
KING	176	35 - 40 m <sup>2</sup>
TWIN	191	40 m <sup>2</sup>

## B<sup>조식</sup>reakfast

29F



THE-MOMENT GRILL&DINING (조식 뷔페)

## F<sup>관내 시설</sup>acilities

30F



GYM (숙박객 한정/24시간 이용 가능)

## L<sup>로비</sup>obby

29F



프런트

29F



STATION SQUARE

※사진은 모두 이미지입니다.

연회장  
Events & Meetings



연회장  
자세한 내용은 여기 ▶



THE BALLROOM

플로어	행사장명	면적 m <sup>2</sup>	천장 높이	수용 인원			
				정찬	입식(立食)	스콜식	극장식
7F	THE BALLROOM	742	7.0	420	900	546	960
	THE BALLROOM 2/3	496	7.0	250	350	336	600
	THE BALLROOM 1/2	370	7.0	170	250	231	400
	THE BALLROOM 1/3	244	7.0	110	160	144	240
	SUN	233	6.8	110	150	120	262
	UMEDA	178	5.5	90	120	105	220
	UMEDA (North)	92	5.5	40	60	54	110
	UMEDA (South)	86	5.5	40	60	54	110
PRIVATE ROOM (A/B)	47	3.6	24	—	24	48	



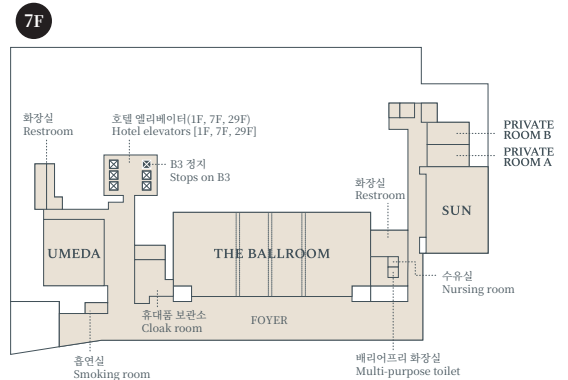
SUN



UMEDA



PRIVATE ROOM



레스토랑&바  
Restaurants & Bars

레스토랑&바  
자세한 내용은 여기 ▶



철판구이 MIZUKI



THE-MOMENT GRILL&DINING

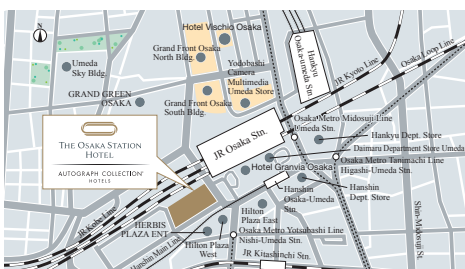
플로어	점포명	좌석 수	개별실
29F	철판구이 MIZUKI	28석	반개별실 2실 (8석, 6석)
	THE-MOMENT GRILL&DINING	147석	2실 (8석×2)
	THE LOBBY LOUNGE	81석	—
	메인 바	32석	반개별실(삼풍) 10석



THE LOBBY LOUNGE



메인 바



3-2-2 Umeda Kita-ku, Osaka, 530-0001 Japan  
TEL: +81-6-6105-1874  
https://osakastation-hotel.jp/en/



공식 웹사이트  
자세한 내용은 여기

- JR 오사카역 서쪽 출구와 직접 연결
- 신칸센 신오사카역에서 JR 오사카역까지 약 5분
- 간사이 국제공항 출발
  - ① JR 특급 'HARUKA' 로 JR 오사카역까지 약 50분, JR 오사카역 지하 승강장에서 개찰구 내 연결 통로로 서쪽 출구와 직접 연결
  - ② 리무진 버스로 약 60분, 버스 터미널 '하비스 오사카'에서 도보로 약 2분
- 오사카 국제공항 출발
  - 리무진 버스로 약 25분, 버스 터미널 '하비스 오사카'에서 도보로 약 2분





# Nara Hotel

1909년에 '간사이 영빈관'으로서 창업. 이후 많은 귀빈이 그 역사를 장식했으며 우아한 아름다움은 시간이 지날수록 더욱 빛을 발하고 있습니다. 간사이 지방 최고의 클래식 호텔에서 기억에 남을 하루를 보내시기 바랍니다.

## 객실 Guest Rooms

객실  
자세한 내용은 여기 ▶



Deluxe Parkside Twin (Main Building)



Standard Twin (Main Building)



Standard Twin (New Building)

총 객실 수: 127



체크인 3:00 pm

체크아웃 11:00 am

객실 타입	객실 수	면적 (sqm/sqft)
<b>본관</b>		
트윈	39	22-27 m <sup>2</sup> /236-290 ft <sup>2</sup>
디럭스	18	31-51 m <sup>2</sup> /333-548 ft <sup>2</sup>
더블	4	22-26 m <sup>2</sup> /236-279 ft <sup>2</sup>
스위트	1	87 m <sup>2</sup> /936 ft <sup>2</sup>
<b>신관</b>		
트윈	53	33 m <sup>2</sup> /355 ft <sup>2</sup>
더블	8	23 m <sup>2</sup> /247 ft <sup>2</sup>
일본식	2	47-58 m <sup>2</sup> /505-624 ft <sup>2</sup>
스위트	2	66-127 m <sup>2</sup> /710-1,366 ft <sup>2</sup>

## 조식 Breakfast



메인 다이닝 룸 MIKASA 85석



## 석식 Dinner



메인 다이닝 룸 MIKASA



일식 레스토랑 HANAGIKU

## 관내 시설 Facilities

온라인 샵  
자세한 내용은 여기 ▶



호텔 샵



본관 로비 SAKURA



연회장  
Events & Meetings



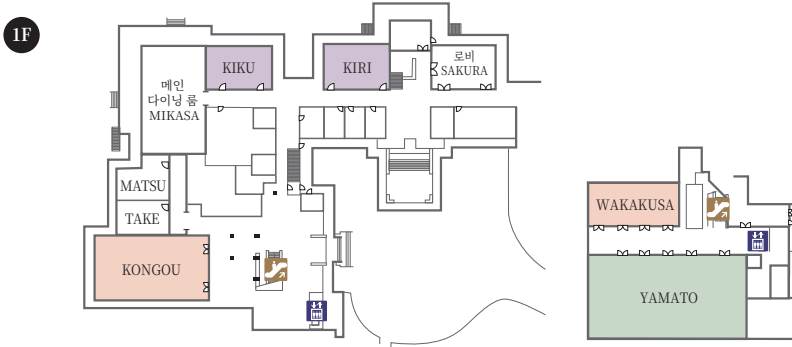
연회장  
자세한 내용은 여기 ▶



YAMATO



KIRI



플로어	행사장명	면적 (m <sup>2</sup> )	천장 높이 (m)	수용 인원		
				정찬	입식(立食)	스쿨식
신관 4F	YAMATO	452	3.5	330	400	280
	WAKAKUSA	132	2.7	60	70	60
신관 5F	KONGOU	237	2.7	130	140	120
	MATSU	21	2.4	8	—	—
	TAKE	21	2.4	8	—	—
본관 1F	KIKU	85	5.6	40	50	30
	KIRI	85	4.2	40	50	30

레스토랑&바  
Restaurants & Bar

레스토랑&바  
자세한 내용은 여기 ▶



메인 다이닝 룸 MIKASA 85석



일식 레스토랑 HANAGIKU 60석



카페 TEA LOUNGE 43석



바 THE BAR 43석



1096 Takabatake-cho, Nara City, Nara 630-8301, Japan  
TEL: +81-742-26-3300 (대표)

FAX: +81-742-23-5252

<https://www.narahotel.co.jp/eng/>

- JR 나라역에서 무료 셔틀버스로 10분
- JR 신오사카역에서 직통 쾌속으로 약 60분
- 긴테쓰 교토역에서 나라행 특급으로 약 35분
- 오사카 국제공항(이타미)에서 리무진 버스로 JR 나라역, 긴테쓰 나라역까지 약 60분
- 메이한 국도, 니시메이한 자동차도로 '덴리 IC'에서 약 20분



공식 웹사이트  
자세한 내용은 여기





# Umekoji Potel KYOTO

JR '우메코지쿄토니시'역에서 도보 5분. 교토 수족관 옆, 우메코지 공원 가까이에 위치한 '포텔'에서는 교토를 방문하는 여행객들에게 평온한 체류와 호기심을 선사하고, 아직 보지 못한 새로운 교토로 초대합니다.

## Guest Rooms

객실  
자세한 내용은 여기 ▶



전 객실 금연



Garden Twin



Woodflat Twin

총 객실 수: 144	Free WiFi	체크인 3:00 pm	체크아웃 11:00 am
객실 타입	객실 수	면적 (sqm/sqft)	
더블	24	26-31 m <sup>2</sup> /279-333 ft <sup>2</sup>	
트윈	111	25-31 m <sup>2</sup> /269-333 ft <sup>2</sup>	
유니버설 트윈	1	24 m <sup>2</sup> /258 ft <sup>2</sup>	
아에루 룸(콘셉트 룸)	4	16 m <sup>2</sup> /172 ft <sup>2</sup>	
포텔 룸	4	18 m <sup>2</sup> /193 ft <sup>2</sup>	

## Restaurant & Cafe

레스토랑  
자세한 내용은 여기 ▶



레스토랑



Cafe Polum

## Facilities

2~5F

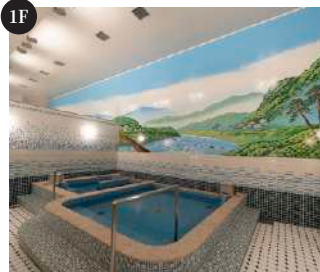


아와이노마 (BOOKS)



아와이노마 (GAMES)

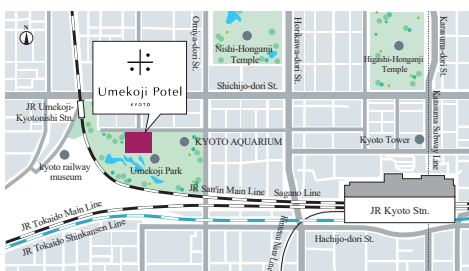
1F



대중목욕탕 포테유



ROOF TOP TERRACE 루프탑 테라스



15 Kankiji-cho, Shimogyo-ku, Kyoto City, Kyoto, 600-8835 Japan

TEL: +81-75-284-1100 (대표)

FAX: +81-75-371-3354

https://www.potel.jp/kyoto/en/

- JR 교토역 중앙 출구에서 서쪽으로 도보 약 20분
- JR 교토역에서 산인 본선으로 우메코지쿄토니시역 하차, 도보 약 5분



공식 웹사이트  
자세한 내용은 여기

