



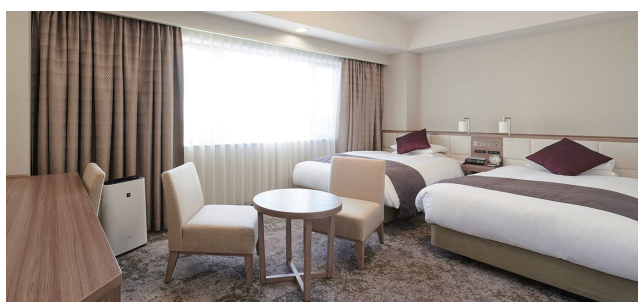
HOTEL VISCHIO AMAGASAKI

從JR尼崎站步行1分鐘的便利性。有20m²以上的寬敞客房。
比愔奇酒店以3個「B」(Bed,Bath,Breakfast)為概念，為
旅客提供放鬆的寬敞空間。

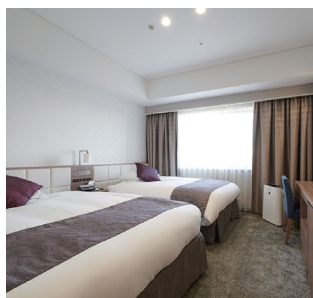
G 客房

Guest Rooms

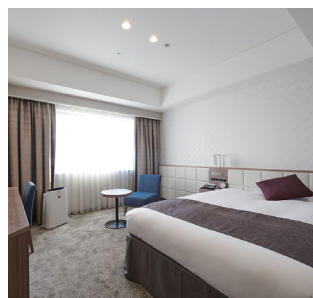
客房
詳情請掃描右邊的二維碼



Deluxe Twin



Moderate Twin



Moderate Single



2F 咖啡館&餐廳 WEST RIVER 90席



1F 住宿旅客專用交誼廳

客房總數：190



入住 3:00pm

退房 11:00am

全館禁煙

客房類型	房間數	面積 (sqm/sqft)
中等單人房	70	20 m ² /215 ft ²
中等雙人房	95	20 m ² /215 ft ²
豪華雙人房	22	30 m ² /322 ft ²
無障礙設計客房	1	30 m ² /322 ft ²

E 宴會廳

Events & Meetings



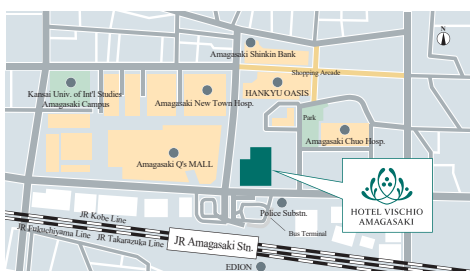
宴會廳
詳情請掃描右邊的二維碼



樓層	會場名稱	面積 (m ²)	天花板高度 (m)	容納人數		
				正餐	立食	教室型
2F	OAK	343	3.9	200	200	200
	OAK 1/2	172	3.9	90	100	100
	SEINE	53	3.2	20	20	20
1F	HOLLY	128	2.88	60	60	60
	CYPRUS	77	2.88	40	40	40
	DANUBE	43	2.88	20	—	20
	LENA	39	2.88	20	—	20
	MAUSER	16	2.88	6	—	—
	HERVE	14	2.88	6	—	—



宴會廳 OAK



1-4-1 Shioe, Amagasaki City, Hyogo,
661-0976 Japan

TEL: +81-6-6491-0002(代表號)

FAX: +81-6-6491-8575

https://www.hotelvischio-amagasaki.com/tw/ 詳情請掃描上面的二維碼



官方網站

- 直接連結JR尼崎站北口，步行1分鐘
- 從JR大阪站搭乘新快速、快速約6分鐘
- 從JR新大阪站搭乘快速、新快速11分鐘(2站)
- 從關西國際機場搭乘機場巴士約65分鐘
- 從大阪國際機場(伊丹)搭乘機場巴士至JR新大阪站約25分鐘
- 從名神高速公路「尼崎交流道」約10分鐘

