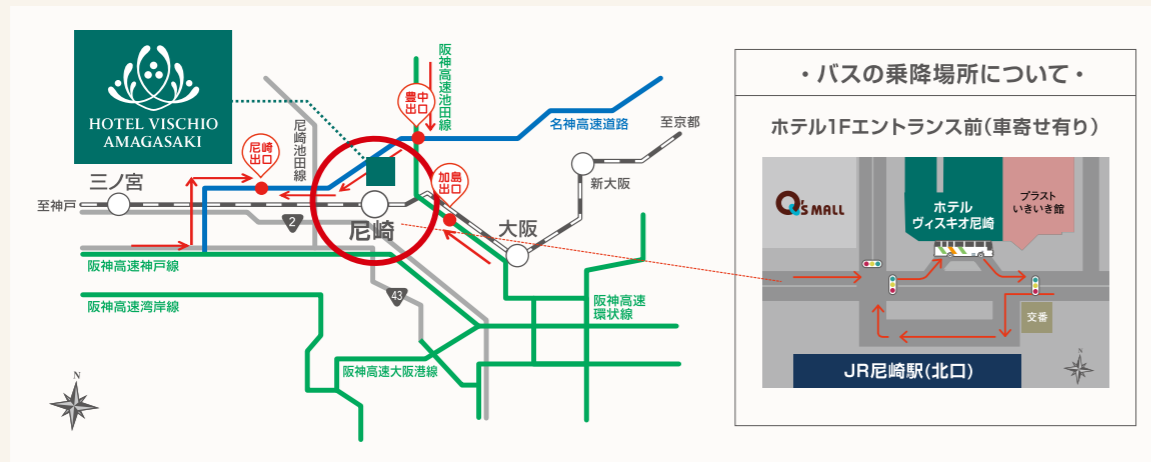




HOTEL VISCHIO AMAGASAKI



ホテルヴィスキオ尼崎 by GRANVIAは、  
JR西日本ホテルズのグループホテルです。



**名神高速「尼崎」出口より約6分**

神戸方面より: 出口を右折 / 豊中方面より: 出口を左折 → 「名神尼崎IC(交差点)」を左折 → 「久々知西町2」を右折 → 「尾浜」を左折 → 「潮江4丁目西」を右折 → 道なり900m左手 ホテルヴィスキオ尼崎

**阪神高速 池田線「加島」出口より約9分**

「加島」を左折 → 「神崎橋西詰(交差点)」を左折 → 40m先を斜め右へ → 道なり1.2km右手 ホテルヴィスキオ尼崎

お問い合わせ / ご相談はこちら



TEL.06-6491-0002(代)

〒661-0976 兵庫県尼崎市潮江1丁目4番1号

ホテルヴィスキオ尼崎 | 検索

<http://www.hotelvischio-amagasaki.jp/>



HOTEL VISCHIO  
AMAGASAKI

# 教育旅行プランのご案内

心奮わせる旅の記憶に刻まれる、  
最良のおもてなしを。

HOTEL VISCHIO AMAGASAKI  
SCHOOL EXCURSION PLAN GUIDE

ホテルヴィスキオ尼崎 by GRANVIA  
— JR西日本ホテルズ —

選ばれています!!

ホテルヴィスキオ尼崎  
保護者様安心・安全

## 3つのポイント!

- 1 客室フロアは見通しが良く、先生の目が行き届きやすく安心です。
- 2 ホテルは閑静な場所にあり、周辺環境は良好で安心です。
- 3 バスはホテル1F正面玄関へ乗り入れられますので、生徒様の乗降が安全です。



教育旅行の  
楽しいひとときを。



## 京都・奈良・大阪・神戸へ好アクセス、 尼崎でのご宿泊が、快適で効率の良い教育旅行を実現します。

関西の主要都市・テーマパークに交通至便な兵庫県尼崎市。当ホテルは、JR大阪駅から快速で6分、要駅であるJR尼崎駅直結で京阪神への好アクセスが自慢のホテルです。公共機関をご利用の教育旅行において利便性が高く、信頼を頂いております。バス移動の際も主要幹線道路や高速道路インターチェンジへ市街地を通過せずアクセスできるため渋滞の心配もありません。また、ホテル1F正面玄関でバス乗降が可能です。より多くの感動を感じられるご旅行を実現して頂くために、教育旅行が最高の思い出となりますよう、スタッフ一同、上質なサービスと笑顔でお迎えいたします。



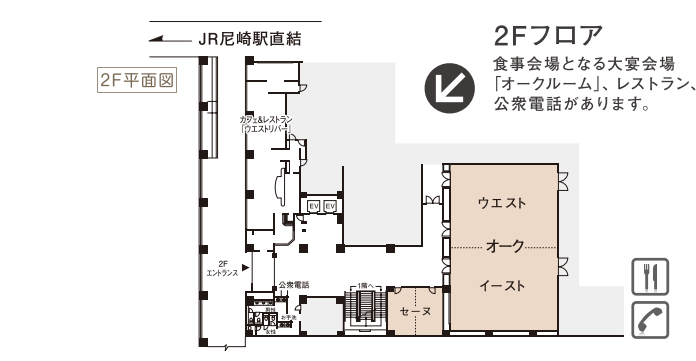
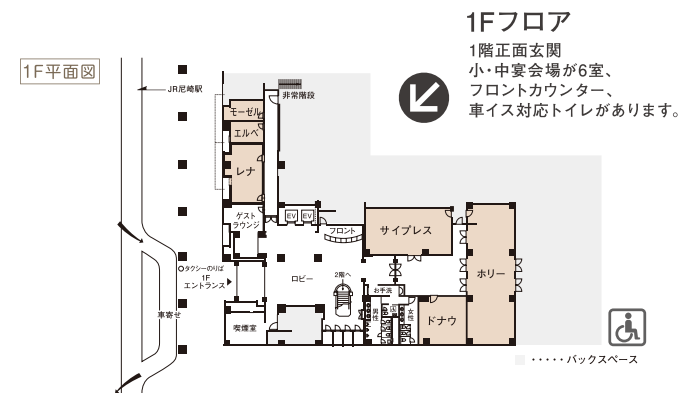
1F エントランス 2F ホワイエ 2F 大会会場「オークルーム」 JR尼崎駅へは屋根付デッキで徒歩1分

## ・ FLOOR GUIDE ・

3～14F 総客室数  
全190室  
最大宿泊人数  
380名

アイコンの説明

- 自動販売機
- 製氷機
- スポンプレッサー
- アイロン
- 喫煙ブース



- 14F 客室
- 4F 客室
- 3F 客室  
コインランドリー
- 2F レストラン / 宴会場
- 1F ロビー / ラウンジ / 宴会場

# お部屋

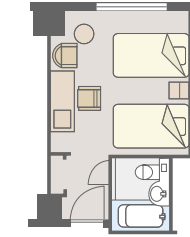
ABOUT THE STAY

全室禁煙、20㎡以上の広々とした客室。効率よく安全な移動に配慮。

- 全室Wi-Fi完備
- 全室幅広タイプベッド (110～140cm)

全客室リニューアル 2020年春完了

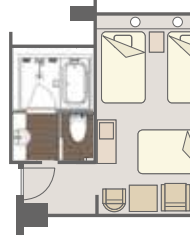
## ツインルーム (20㎡) / 定員2名



ベッドサイズ: 110cm × 203cm 2台  
バスタイプ: ユニット



## ツインルーム (30㎡) / ベッド2台+エキストラベッド / 定員3名



ベッドサイズ: 120cm × 203cm 2台  
※3名利用時はエキストラベッド(90cm × 195cm)を使用  
バスタイプ: セパレート



## ●ご到着～チェックインまで

バスにてホテル正面にご到着。  
1Fエントランスより入館。ロビー、又はバス内にて案内説明とルームキーをお渡し致します。  
その後、各お部屋へ移動となります。

※バスの乗降に関して:  
バスはホテル正面ロビー・タリ内に一時停車して下さい(乗降のみ)。  
※エレベーターの利用に関して:  
多人数の場合は非常階段もご利用いただけます。



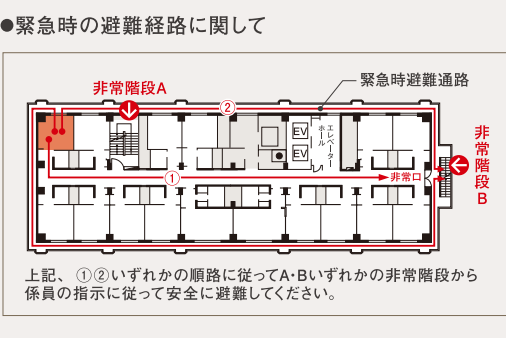
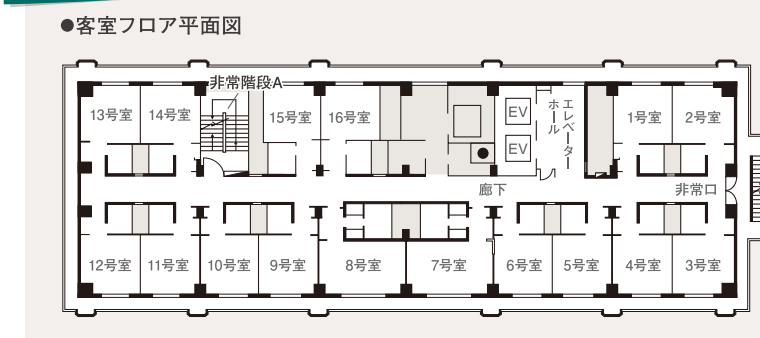
ご夕食・ご朝食  
2階宴会場  
※ご人数により別会場となります。

会議スペース  
班長会議 / 先生会議のスペースとして  
夕食後の会場、又は別会場をご用意致します。

貴重品に関して  
クラス箱に回収いただき、  
当館でお預かりさせていただきます。

チェックアウト  
ルームキーを回収し、ご到着時と同場所  
からクラス毎に順次お乗車いただけます。

## 保護者様安心ポイント 客室フロアは見通しが良く、先生の目が行き届きやすく安心です。



# お食事

ABOUT THE MEAL

総料理長心づくしのお料理を。充実&大満足のラインアップ。

## ※夕食 SELECTIVE STYLE



### Menu

- ① サラダ
- ② スープ
- ③ 魚料理
- ④ 肉料理
- ⑤ 揚げ物
- ⑥ ご当地グルメ
- ⑦ デザート
- ⑧ カレーライス or ハヤシライス

カレーライス or ハヤシライス  
スープはおかわりできます。

## BANQUETS



メイン大会会場: オークルーム  
最大収容人数: 200名様  
※照明 / 音響器具設備完備



中宴会場: ホリールーム  
最大収容人数: 60名様

## ※朝食 BUFFET STYLE

### Menu

- ① サラダ
- ② ハム類
- ③ ソーセージ or ベーコン
- ④ スクランプレエッグ
- ⑤ フライドポテト
- ⑥ 和食コーナー
- ⑦ 御飯
- ⑧ 味噌汁
- ⑨ パン
- ⑩ ヨーグルト
- ⑪ デザート
- ⑫ お茶・オレンジジュース・コーヒー・ミルク



※ご夕食はテーブルマナー対応も可能です。その場合はコースメニューとなりますので事前にご相談ください。(別途費用必要)  
※7大アレルギー対応いたします。予め当館までご連絡ください。  
※画像はイメージです。ご予算・食材の都合によりメニュー内容が変更になる場合がございます。



HOTEL VISCHIO  
AMAGASAKI

HOTEL FACILITIES LIST

## ●施設概要

住所	〒661-0976 兵庫県尼崎市潮江1丁目4番1号	
TEL	06-6491-0002(代表)	
FAX	06-6491-8575	
URL	https://www.hotelvischio-amagasaki.jp/	
E-MAIL	info@hotelvischio-amagasaki.jp	
建物構造	鉄骨鉄筋コンクリート地上14階地下1階	
客室総数	全190室	
宿泊人数	380名	
自動販売機	3階: ジュース・アルコール	
エレベーター	客用2機(定員15名)	
館内トイレ	1階・2階ロビー(車イス対応トイレは1階)	
公衆電話	2階ロビーに1台	
貴重品	フロントにて一括お預かり対応可 ※客室内に金庫はありません。	
下足	館内・部屋内土足 ※室内のみスリッパ使用可	
宅配便	集荷場所: 当館指定 ※手配はお客様でお願いします。	
別送荷物	保管受渡: 当館指定場所 / 搬入: 搬入口	

## ●教育旅行プラン特記事項

同窓校→無し(1校1館) ※但し、専門学校、各種支援学校は除く。

館内放送	使用不可
ミーティングルーム	個室をご用意 ※空室状況によりご希望に添えない場合がございます。
食事会場	宴会場【個室】 ※少人数の場合レストランも有
食事形式	朝食=buffet形式 夕食=人数分卓上大皿盛り・取り分けbuffet形式 ※応相談
食事会場での放送	個室の場合は使用可

## ●宴会場(貸室)について

宴会場	項目	面積		収容人数			
		㎡	坪	立食	着席	スクリーン	シアター
2F 大会会場	オーク(全)	343	111	200	200	200	350
	オーク(1/2)	172	56	100	90	100	160
	セヌ	53	17	20	20	20	-
中宴会場	ホリー	128	41	60	60	60	80
	ホリー(1/2)	63	19	30	30	30	40
	サイプレス	77	25	40	40	40	50
1F 小宴会場	ドナウ	43	14	-	20	20	-
	レナ	39	12	-	20	20	-
	モーゼル	16	5	-	6	-	-
エルベ	14	5	-	6	-	-	

## ●客室に関して

客室数 全190室 (ベッドサイズ 幅×長さ)	シングルルーム(20㎡) ※ベッドサイズ: 140cm × 203cm	70室
	ツインルーム(20㎡) ※ベッドサイズ: 110cm × 203cm	95室
	ツインルーム(30㎡) ※ベッドサイズ: 120cm × 203cm 【トリプル対応時】エキストラベッド入室 ※エキストラベッドサイズ: 90cm × 195cm	22室
	ユニバーサルツインルーム ※ベッドサイズ: 110cm × 203cm 2台	1室
	ハローキティルーム	2室
ルームキー	オートロック カードキー1室1枚 + 予備キー ※マスター・フロアマスターキーは貸出不可	
備品 アメニティ類	フェイスタオル・ボディタオル・バスタオル フェイスソープ・ボディソープ・シャンプー・リンス 室内用スリッパ・歯ブラシ・ナイトウェア 電気ケトル・ミネラルウォーター カップ&ソーサー・ドライヤー・加湿空気清浄機	
電話	外線規制可 / 内線規制不可 ※内線番号は各客室の客室番号となります。	
モーニング コール	室内電話にて設定可能 ※ホテルでの設定も可。	
冷蔵庫	使用可 / ロック不可(庫内は空)	
洗面所	全室完備	
バスルーム	全室完備 / ユニツバス / 一部セパレートバス	
トイレ	全室完備 / ウォッシュレット機能付	
エアコン	全室完備 / 風力・温度調整可	
テレビ	視聴可 / 有料放送カット対応	
客室フロア 非常口	別頁参照	

## ●夜間外出について ※施設閉時間内はルームキーで開閉可能です

玄関施設閉時間帯	
1F 1:00a.m.～6:00a.m.	2F 11:00p.m.～6:30a.m.

## ●緊急時避難場所及び、連絡先

◇病院	〈尼崎中央病院〉 TEL 06-6499-3045 尼崎市潮江1-12-1
◇保健所	〈尼崎市保健所〉 TEL 06-4869-3010 尼崎市七松町1-3-1-502 フェスタ立花南館5階
◇警察署	〈尼崎東警察署〉 TEL 06-6424-0110 尼崎市潮江5-8-55
◇消防署	〈尼崎東消防署〉 TEL 06-6494-0119 尼崎市次屋1-9-19
◇避難場所	ホテル1階搬入口

学びと観光スポットへ  
らくらくアクセス!  
**ACCESS  
MAP**

尼崎から  
神戸・大阪・京都・奈良

三ノ宮市街地まで

お車で  
約30分  
\*高速道路利用  
JR+徒歩で  
約18分

梅田市街地まで

お車で  
約20分  
\*一般道路利用  
JR+徒歩で  
約10分

四条河原町まで

お車で  
約48分  
\*高速道路利用  
電車+徒歩で  
約59分

奈良公園まで

お車で  
約60分  
\*高速道路利用  
電車+徒歩で  
約90分

難波市街地まで

お車で  
約22分  
\*高速道路利用  
電車+徒歩で  
約31分

**ACCESS GUIDE MAP**

FROM HOTEL VISCHIO AMAGASAKI

歴史と伝統、いまの姿を学ぶにふさわしい文化・観光の地へ  
スムーズにお出かけいただけます。

OSAKA

KYOTO

NARA

